



ПАСПОРТ ДОСТУПНОСТИ

объекта социальной инфраструктуры
(ОСИ)



Согласовано
Председатель Томского регионального
Отделения Общероссийской Общественной
Организации инвалидов «Всероссийское
Общество глухих»

Попелло А.А.
10 февраля 2021 года

УТВЕРЖДАЮ
Директор МАОУ СОШ № 53 г. Томска
А.Е.Иванов
«10» февраля 2021 г.



ПАСПОРТ ДОСТУПНОСТИ объекта социальной инфраструктуры (ОСИ) № 59

1. Общие сведения об объекте

- 1.1. Наименование (вид) объекта: нежилое здание.
1.3. Сведения о размещении объекта:
- отдельно стоящее здание из трех этажей, 4123,7 кв.м.
- наличие прилегающего земельного участка (да); 19537 кв.м.
1.4. Год постройки здания: 1963 год, последнего капитального ремонта 2019 г.
1.5. Дата предстоящих плановых ремонтных работ: --- капитального: ---

сведения об организации, расположенной на объекте

- 1.6. Название организации (учреждения), (полное юридическое наименование – согласно Уставу, краткое наименование): Муниципальное автономное общеобразовательное учреждение средняя общеобразовательная школа № 53 г.Томска, МАОУ СОШ № 53 г.Томска.
1.7. Юридический адрес организации (учреждения): 634040, г.Томск, ул.Бела Куна, 1
1.8. Основание для пользования объектом: оперативное управление.
1.9. Форма собственности: государственная.
1.10. Территориальная принадлежность: муниципальная.
1.11. Вышестоящая организация (наименование): Департамент образования администрации Города Томска.
1.12. Адрес вышестоящей организации, другие координаты: 634021. г.Томск, ул.Шевченко, 41а.

2. Характеристика деятельности организации на объекте (по обслуживанию населения)

- 2.1 Сфера деятельности: образование.
2.2 Виды оказываемых услуг: образовательные услуги по дошкольному, начальному общему, основному общему, среднему общему, дополнительному образованиям.
2.3 Форма оказания услуг: на объекте, на дому.
2.4 Категории обслуживаемого населения по возрасту: дети.
2.5 Категории обслуживаемых инвалидов: инвалиды с нарушениями опорно-двигательного аппарата, нарушениями слуха.
2.6 Плановая мощность: посещаемость (количество обслуживаемых в день): 1080 чел., вместимость 633 чел., пропускная способность: 1266 чел.
2.7 Участие в исполнении ИПР инвалида, ребенка-инвалида: да.

3. Состояние доступности объекта

- 3.1 Путь следования к объекту пассажирским транспортом
(описать маршрут движения с использованием пассажирского транспорта)
Автобус №№ 2 (ул. Бела Куна – Иркутский тракт), 8 (Иркутский тракт), 9 (Иркутский тракт), 13 (ул. Бела Куна – Иркутский тракт), 14 (ул. Бела Куна – Иркутский тракт), 20 (ул.

Бела Куна – Иркутский тракт), 23 (Иркутский тракт), 25 (ул. Бела Куна – Иркутский тракт). 60 (Иркутский тракт). Троллейбус №№ 1 (Иркутский тракт), 7 (Иркутский тракт).

Наличие адаптированного пассажирского транспорта к объекту: **Нет.**

3.2 Путь к объекту от ближайшей остановки пассажирского транспорта:

3.2.1 расстояние до объекта от остановки транспорта: **от остановки «Школа № 53» - 93 м.; от остановки «МСЧ – 2» - 226 м.**

3.2.2 время движения (пешком): **от остановки «Школа № 53» - 3 мин.; от остановки «МСЧ – 2» - 5 мин.**

3.2.3 наличие выделенного от проезжей части пешеходного пути: **да.**

3.2.4 Перекрестки: **со стороны остановки «Школа № 53» нерегулируемый, со стороны остановки «МСЧ – 2» регулируемый, со звуковой сигнализацией.**

3.2.5 Информация на пути следования к объекту: **нет.**

3.2.6 Перепады высоты на пути: **со стороны остановки «Школа № 53» есть бордюры высотой 15 см; со стороны остановки «МСЧ – 2» перепадов высоты нет.**

Их обустройство для инвалидов на коляске: **нет.**

3.3 Организация доступности объекта для инвалидов – форма обслуживания*

№№ п/п	Категория инвалидов (вид нарушения)	Вариант организации доступности объекта (формы обслуживания)*
1.	Все категории инвалидов и МГН	ДУ
	<i>в том числе инвалиды:</i>	
2	передвигающиеся на креслах-колясках	Б
3	с нарушениями опорно-двигательного аппарата	ДУ (на дому)
4	с нарушениями зрения	ДУ (на дому)
5	с нарушениями слуха	ДУ (на дому)
6	с нарушениями умственного развития	ДУ (на дому)

* - указывается один из вариантов: «А», «Б», «ДУ», «ВНД»

3.4 Состояние доступности основных структурно-функциональных зон

№ п/п	Основные структурно-функциональные зоны	Состояние доступности, в том числе для основных категорий инвалидов**
1	Территория, прилегающая к зданию (участок)	ДЧ-В
2	Вход (входы) в здание	ДЧ-В
3	Путь (пути) движения внутри здания (в т.ч. пути эвакуации)	ДУ
4	Зона целевого назначения здания (целевого посещения объекта)	ДЧ-В
5	Санитарно-гигиенические помещения	ДЧ-В
6	Система информации и связи (на всех зонах)	ДУ
7	Пути движения к объекту (от остановки транспорта)	ДЧ-В

** Указывается: ДП-В - доступно полностью всем; ДП-И (К, О, С, Г, У) – доступно полностью избирательно (указать категории инвалидов); ДЧ-В - доступно частично всем; ДЧ-И (К, О, С, Г, У) – доступно частично избирательно (указать категории инвалидов); ДУ - доступно условно, ВНД – временно недоступно

3.5. ИТОГОВОЕ ЗАКЛЮЧЕНИЕ о состоянии доступности ОСИ: ДЧ-В

4. Управленческое решение

4.1. Рекомендации по адаптации основных структурных элементов объекта

№ № п \п	Основные структурно-функциональные зоны объекта	Рекомендации по адаптации объекта (вид работы)*
1	Территория, прилегающая к зданию (участок)	индивидуальное решение с ТСП
2	Вход (входы) в здание	индивидуальное решение с ТСП
3	Путь (пути) движения внутри здания (в т.ч. пути эвакуации)	технические решения невозможны - организация альтернативной формы обслуживания
4	Зона целевого назначения здания (целевого посещения объекта)	Не нуждается
5	Санитарно-гигиенические помещения	индивидуальное решение с ТСП
6	Система информации на объекте (на всех зонах)	индивидуальное решение с ТСП
7	Пути движения к объекту (от остановки транспорта)	индивидуальное решение с ТСП
8	Все зоны и участки	индивидуальное решение с ТСП

*- указывается один из вариантов (видов работ): не нуждается; ремонт (текущий, капитальный); индивидуальное решение с ТСП; технические решения невозможны – организация альтернативной формы обслуживания

4.2. Период проведения работ _____
в рамках исполнения _____
(указывается наименование документа: программы, плана)

4.3 Ожидаемый результат (по состоянию доступности) после выполнения работ по адаптации
Оценка результата исполнения программы, плана (по состоянию доступности) _____

4.4. Для принятия решения требуется, не требуется (нужное подчеркнуть):
Согласование _____

Имеется заключение уполномоченной организации о состоянии доступности объекта
(наименование документа и выдавшей его организации, дата), прилагается

4.5. Информация размещена (обновлена) на Карте доступности субъекта РФ дата _____
_____ (наименование сайта, портала)

5. Особые отметки

Паспорт сформирован на основании:

1. Анкеты (информации об объекте) от «10» февраля 2021 г.,
2. Акта обследования объекта: № акта 59 от «10» февраля 2021 г.
3. Решения Комиссии _____ от « » _____ 20 г.

Согласовано
Председатель Томского регионального
Отделения Общероссийской Общественной
Организации инвалидов «Всероссийское
Общество глухих»

Попелло А.А.

10 февраля 2021 года

УТВЕРЖДАЮ
Директор МАОУ СОШ № 53 г.Томска
А.Е.Иванов

«10» февраля 2021 г.

№ 53

г. Томска

АНКЕТА

(информация об объекте социальной инфраструктуры) К ПАСПОРТУ ДОСТУПНОСТИ ОСИ № 59

1. Общие сведения об объекте

- 1.1. Наименование (вид) объекта: нежилое здание.
1.2. Адрес объекта: 634040, г.Томск, ул.Бела Куна, 1.
1.3. Сведения о размещении объекта:
- отдельно стоящее здание трех этажей, 4123,7 кв.м.
- наличие прилегающего земельного участка (да); 19537 кв.м.
1.4. Год постройки здания: 1963, последнего капитального ремонта: 2019 г.
1.5. Дата предстоящих плановых ремонтных работ: ---, капитального: ---

сведения об организации, расположенной на объекте

- 1.6. Название организации (учреждения), (полное юридическое наименование – согласно Уставу, краткое наименование): Муниципальное автономное общеобразовательное учреждение средняя общеобразовательная школа № 53 г.Томска, МАОУ СОШ № 53 г.Томска.
1.7. Юридический адрес организации (учреждения): 634040, г.Томск, ул.Бела Куна, 1.
1.8. Основание для пользования объектом: оперативное управление.
1.9. Форма собственности: государственная.
1.10. Территориальная принадлежность: муниципальная.
1.11. Вышестоящая организация (наименование): Департамент образования администрации Города Томска.
1.12. Адрес вышестоящей организации, другие координаты: 634021. г.Томск, ул.Шевченко, 41а.

2. Характеристика деятельности организации на объекте

- 2.1 Сфера деятельности: образование.
2.2 Виды оказываемых услуг: образовательные услуги по дошкольному, начальному общему, основному общему, среднему общему, дополнительному образованиям.
2.3 Форма оказания услуг: на объекте, на дому.
2.4 Категории обслуживаемого населения по возрасту: дети.
2.5 Категории обслуживаемых инвалидов: инвалиды с нарушениями опорно-двигательного аппарата, нарушениями слуха.
2.6 Плановая мощность: посещаемость (количество обслуживаемых в день): 1080 чел., вместимость: 633 чел., пропускная способность: 1266 чел.
2.7 Участие в исполнении ИПР инвалида, ребенка-инвалида: да.

3. Состояние доступности объекта для инвалидов и других маломобильных групп населения (МГН)

- 3.1 Путь следования к объекту пассажирским транспортом
(описать маршрут движения с использованием пассажирского транспорта)

Автобус №№ 2 (ул. Бела Куна – Иркутский тракт), 8 (Иркутский тракт), 9 (Иркутский тракт), 13 (ул. Бела Куна – Иркутский тракт), 14 (ул. Бела Куна – Иркутский тракт), 20 (ул. Бела Куна – Иркутский тракт), 23 (Иркутский тракт), 25 (ул. Бела Куна – Иркутский тракт), 60 (Иркутский тракт). Троллейбус №№ 1 (Иркутский тракт), 7 (Иркутский тракт).

наличие адаптированного пассажирского транспорта к объекту: Нет.

3.2 Путь к объекту от ближайшей остановки пассажирского транспорта:

3.2.1 расстояние до объекта от остановки транспорта: от остановки «Школа № 53» - 93 м.; от остановки «МСЧ – 2» - 226 м.

3.2.2 время движения (пешком): от остановки «Школа № 53» - 3 мин.; от остановки «МСЧ – 2» - 5 мин.

3.2.3 наличие выделенного от проезжей части пешеходного пути: да.

3.2.4 Перекрестки: со стороны остановки «Школа № 53» нерегулируемый, со стороны остановки «МСЧ – 2» регулируемый, со звуковой сигнализацией.

3.2.5 Информация на пути следования к объекту: визуальная.

3.2.6 Перепады высоты на пути: со стороны остановки «Школа № 53» есть бордюры высотой 15 см; со стороны остановки «МСЧ – 2» перепадов высоты нет.

Их обустройство для инвалидов на коляске: нет.

3.3 Вариант организации доступности ОСИ (формы обслуживания)* с учетом СП 35-101-2001

№№ п/п	Категория инвалидов (вид нарушения)	Вариант организации доступности объекта
1.	Все категории инвалидов и МГН	ДУ
	<i>в том числе инвалиды:</i>	
2	передвигающиеся на креслах-колясках	Б
3	с нарушениями опорно-двигательного аппарата	ДУ (на дому)
4	с нарушениями зрения	ДУ (на дому)
5	с нарушениями слуха	ДУ (на дому)
6	с нарушениями умственного развития	ДУ (на дому)

* - указывается один из вариантов: «А», «Б», «ДУ», «ВНД»

4. Управленческое решение (предложения по адаптации основных структурных элементов объекта)

№ п/п	Основные структурно-функциональные зоны объекта	Рекомендации по адаптации объекта (вид работы)*
1	Территория, прилегающая к зданию (участок)	индивидуальное решение с ТСП
2	Вход (входы) в здание	индивидуальное решение с ТСП
3	Путь (пути) движения внутри здания (в т.ч. пути эвакуации)	технические решения невозможны – организация альтернативной формы обслуживания
4	Зона целевого назначения (целевого посещения объекта)	Не нуждается
5	Санитарно-гигиенические помещения	индивидуальное решение с ТСП
6	Система информации на объекте (на всех зонах)	индивидуальное решение с ТСП
7	Пути движения к объекту (от остановки транспорта)	Не нуждается
8.	Все зоны и участки	индивидуальное решение с ТСП

*- указывается один из вариантов (видов работ): не нуждается; ремонт (текущий, капитальный); индивидуальное решение с ТСП; технические решения невозможны – организация альтернативной формы обслуживания

Размещение информации на Карте доступности субъекта РФ согласовано:

Иванов А.Е., директор МАОУ СОШ № 53 г. Томска, т. 3822 – 90 – 37 – 78

(подпись, Ф.И.О., должность; координаты для связи уполномоченного представителя объекта)

Согласовано
Председатель Томского регионального
Отделения Общероссийской Общественной
Организации инвалидов «Всероссийское
Общество глухих»

Попелло А.А.

10 февраля 2021 года

УТВЕРЖДАЮ
Директор МАОУ СОШ № 53 г.Томска
А.Е.Иванов

«10» февраля 2021 г.



Акт обследования объекта социальной инфраструктуры к паспорту доступности ОСИ N 59

Город Томск "10" февраля 2021 г.
Наименование территориального
образования субъекта РФ

1. Общие сведения об объекте

- 1.1. Наименование (вид) объекта: **нежилое здание.**
- 1.2. Адрес объекта: **634040, г.Томск, ул.Бела Куна, 1.**
- 1.3. Сведения о размещении объекта:
 - **отдельно стоящее здание из трех этажей, 4123,7 кв.м.**
 - **наличие прилегающего земельного участка (да); 19537 кв.м.**
- 1.4. Год постройки здания: **1963**, последнего капитального ремонта: **нет.**
- 1.5. Дата предстоящих плановых ремонтных работ: **текущего - ---**, капитального: **---**
- 1.6. Название организации (учреждения), (полное юридическое наименование - согласно Уставу, краткое наименование): **Муниципальное автономное общеобразовательное учреждение средняя общеобразовательная школа № 53 г.Томска, МАОУ СОШ № 53 г.Томска.**
- 1.7. Юридический адрес организации (учреждения):): **634040, г.Томск, ул.Бела Куна, 1.**
- 1.8. Основание для пользования объектом: **оперативное управление.**
- 1.9. Форма собственности: **государственная.**
- 1.10. Территориальная принадлежность: **муниципальная.**
- 1.11. Вышестоящая организация (наименование): **Департамент образования администрации Города Томска.**
- 1.12. Адрес вышестоящей организации, другие координаты: **634021. г.Томск, ул.Шевченко, 41а.**

2. Характеристика деятельности организации на объекте

- 2.1 Сфера деятельности: **образование.**
- 2.2 Виды оказываемых услуг: **образовательные услуги по дошкольному, начальному общему, основному общему, среднему общему, дополнительному образованиям.**
- 2.3 Форма оказания услуг: **на объекте, на дому.**
- 2.4 Категории обслуживаемого населения по возрасту: **дети.**
- 2.5 Категории обслуживаемых инвалидов: **инвалиды с нарушениями опорно-двигательного аппарата, нарушениями слуха.**
- 2.6 Плановая мощность: посещаемость (количество обслуживаемых в день): **1080 чел.**, вместимость **633 чел.**, пропускная способность: **1266 чел.**
- 2.7 Участие в исполнении ИПР инвалида, ребенка-инвалида: **да.**

3. Состояние доступности объекта

3.1 Путь следования к объекту пассажирским транспортом

Автобус №№ 2 (ул. Бела Куна – Иркутский тракт), 8 (Иркутский тракт), 9 (Иркутский тракт), 13 (ул. Бела Куна – Иркутский тракт), 14 (ул. Бела Куна – Иркутский тракт), 20 (ул. Бела Куна – Иркутский тракт), 23 (Иркутский тракт), 25 (ул. Бела Куна – Иркутский тракт), 60 (Иркутский тракт). Троллейбус №№ 1 (Иркутский тракт), 7 (Иркутский тракт).

наличие адаптированного пассажирского транспорта к объекту: нет.

3.2 Путь к объекту от ближайшей остановки пассажирского транспорта:

3.2.1 расстояние до объекта от остановки транспорта: от остановки «Школа № 53» - 93 м.; от остановки «МСЧ – 2» - 226 м.

3.2.2 время движения (пешком): от остановки «Школа № 53» - 3 мин.; от остановки «МСЧ – 2» - 5 мин.

3.2.3 наличие выделенного от проезжей части пешеходного пути: да.

3.2.4 Перекрестки: со стороны остановки «Школа № 53» нерегулируемый, со стороны остановки «МСЧ – 2» регулируемый, со звуковой сигнализацией.

3.2.5 Информация на пути следования к объекту: визуальная.

3.2.6 Перепады высоты на пути: со стороны остановки «Школа № 53» есть бордюры высотой 15 см; со стороны остановки «МСЧ – 2» перепадов высоты нет.

Их обустройство для инвалидов на коляске: нет.

3.3 Организация доступности объекта для инвалидов - форма обслуживания

NN п/п	Категория инвалидов (вид нарушения)	Вариант организации доступности объекта (формы обслуживания) *
1.	Все категории инвалидов и МГН в том числе инвалиды:	ДУ
2	передвигающиеся на креслах-колясках	Б
3	с нарушениями опорно-двигательного аппарата	ДУ (на дому)
4	с нарушениями зрения	ДУ (на дому)
5	с нарушениями слуха	ДУ (на дому)
6	с нарушениями умственного развития	ДУ (на дому)

* - указывается один из вариантов: "А", "Б", "ДУ", "ВНД"

3.4 Состояние доступности основных структурно-функциональных зон

N N п/ п	Основные структурно- функциональные зоны	Состояние доступности, в том числе для основных категорий инвалидов **	Приложение	
			N на плане	N фото
1	Территория, прилегающая к зданию (участок)	ДЧ-В	1	1, 2
2	Вход (входы) в здание	ДЧ-В	2	3

3	Путь (пути) движения внутри здания (в т.ч. пути эвакуации)	ДУ	3	7, 8
4	Зона целевого назначения здания (целевого посещения объекта)	ДЧ-В	4	9, 10
5	Санитарно-гигиенические помещения	ДЧ-В	5	11
6	Система информации и связи (на всех зонах)	ДУ	---	---
7	Пути движения к объекту (от остановки транспорта)	ДЧ-В	Паспорт дорожной безопасности	1

** Указывается: ДП-В - доступно полностью всем; ДП-И (К, О, С, Г, У) - доступно полностью избирательно (указать категории инвалидов); ДЧ-В - доступно частично всем; ДЧ-И (К, О, С, Г, У) - доступно частично избирательно (указать категории инвалидов); ДУ - доступно условно, ВНД - недоступно

3.5. Итоговое заключение о состоянии доступности ОСИ: ДУ

4. Управленческое решение (проект)

4.1. Рекомендации по адаптации основных структурных элементов объекта:

NN п \п	Основные структурно-функциональные зоны объекта	Рекомендации по адаптации объекта (вид работы) *
1	Территория, прилегающая к зданию (участок)	индивидуальное решение с ТСП
2	Вход (входы) в здание	индивидуальное решение с ТСП
3	Путь (пути) движения внутри здания (в т.ч. пути эвакуации)	технические решения невозможны - организация альтернативной формы обслуживания
4	Зона целевого назначения здания (целевого посещения объекта)	Не нуждается
5	Санитарно-гигиенические помещения	индивидуальное решение с ТСП
6	Система информации на объекте (на всех зонах)	индивидуальное решение с ТСП
7	Пути движения к объекту (от остановки транспорта)	индивидуальное решение с ТСП
8.	Все зоны и участки	индивидуальное решение с ТСП

*- указывается один из вариантов (видов работ): не нуждается; ремонт (текущий, капитальный); индивидуальное решение с ТСП; технические решения невозможны - организация альтернативной формы обслуживания

4.2. Период проведения работ _____
в рамках исполнения _____

(указывается наименование документа: программы, плана)

4.3 Ожидаемый результат (по состоянию доступности) после выполнения работ по адаптации _____

Оценка результата исполнения программы, плана (по состоянию доступности) _____

4.4. Для принятия решения требуется, не требуется (нужное подчеркнуть):

4.4.1. согласование на Комиссии _____

(наименование Комиссии по координации деятельности в сфере обеспечения доступной среды жизнедеятельности для инвалидов и других МГН)

4.4.2. согласование работ с надзорными органами (в сфере проектирования и строительства, архитектуры, охраны памятников, другое - указать)

4.4.3. техническая экспертиза; разработка проектно-сметной документации;

4.4.4. согласование с вышестоящей организацией (собственником объекта);

4.4.5. согласование с общественными организациями инвалидов _____;

4.4.6. другое _____

Имеется заключение уполномоченной организации о состоянии доступности объекта (наименование документа и выдавшей его организации, дата), прилагается

4.7. Информация может быть размещена (обновлена) на Карте доступности субъекта РФ

(наименование сайта, портала)

5. Особые отметки

Приложения:

Результаты обследования:

1. Территории, прилегающей к объекту на 1 л.
2. поэтажные планы на 3 л.
3. Путей движения в здании (план эвакуации) на 12 л.
4. Результаты фотофиксации на объекте на 7 л.
5. План территории, прилегающей к зданию на 1 л.
6. Паспорт дорожной безопасности на 8 л.

Руководитель

рабочей группы: Вольф Н.П., заместитель директора по ВР
(Должность, Ф.И.О.)


(Подпись)

Члены рабочей группы:

Виноградов В.В., заместитель директора по безопасности
(Должность, Ф.И.О.)


(Подпись)

Мамин М.В., заместитель директора по АХР
(Должность, Ф.И.О.)


(Подпись)

Управленческое решение согласовано " ____ " _____ 20__ г. (протокол N ____)
Комиссией (название). _____

Приложение 1
к Акту обследования
ОСИ к паспорту доступности
ОСИ N 59 от "10" февраля 2021 г.

I. Результаты обследования

1. Территории, прилегающей к зданию (участка)
 MAOY COШ № 53, г. Томск, ул. Бела Куна, 1.
 Наименование объекта, адрес

N п / п	Наименование функционально - планировочного элемента	Наличие элемента			Выявленные нарушения и замечания		Работы по адаптации объектов	
		есть / нет	N на плане	N фото	Содержание	Значимо для инвалида (категория)	Содержание	Виды работ
1.1	Вход (входы) на территорию	есть	2	3	Не соответствует СП 59.13330.2016 п.5.1.10.	---	Тактильно-контрастные указатели, выполняющие функцию предупреждения на покрытии пешеходных путей	индивидуальное решение с ТСР
1.2	Путь (пути) движения на территории	есть	1	1, 2	Не соответствует СП 59.13330.2016 п.5.1.10.	---	Тактильно-контрастные указатели, выполняющие функцию предупреждения на покрытии пешеходных путей	индивидуальное решение с ТСР
1.3	Лестница (наружная)	есть	6	3	нет	---	нет	Не нуждается
1.4	Пандус (наружный)	есть		4	Не соответствует СП 59.13330.2016 п.6.1.1.	К	Установка кнопки вызова помощи	индивидуальное решение с ТСР
1.5	Автостоянка и парковка	есть		---	Не соответствует СП 59.13330.2016 п.5.2.1.	К	Установка знака «Парковочное место для инвалида»	индивидуальное решение с ТСР
	Общие требования к зоне	есть	1, 2, 6	1, 2, 3, 4, 12	Не соответствует СП 59.13330.2016 п.5.2.1., 5.1.10, 6.1.1.	К	Тактильно-контрастные указатели, выполняющие функцию предупреждения на покрытии пешеходных путей. Установка кнопки вызова помощи. Установка знака «Парковочное место для инвалида».	индивидуальное решение с ТСР

II. Заключение по зоне

Наименование структурно-функциональной зоны	Состояние доступности * (к пункту 3.4 Акта обследования ОСИ)	Приложение		Рекомендации по адаптации (вид работы) ** к пункту 4.1 Акта обследования ОСИ
		№ на плане	№ фото	
Территории, прилегающей к зданию (участка)	ДЧ-В	1, 2, 6	1, 2, 3, 4, 12	индивидуальное решение с ТСП

* указывается: ДП-В - доступно полностью всем; ДП-И (К, О, С, Г, У) - доступно полностью избирательно (указать категории инвалидов); ДЧ-В - доступно частично всем; ДЧ-И (К, О, С, Г, У) - доступно частично избирательно (указать категории инвалидов); ДУ - доступно условно, ВНД - недоступно

**указывается один из вариантов: не нуждается; ремонт (текущий, капитальный); индивидуальное решение с ТСП; технические решения невозможны - организация альтернативной формы обслуживания

Комментарий к заключению: _____

I. Результаты обследования

2. Входа (входов) в здание

МАОУ СОШ № 53, г. Томск, ул. Бела Куна, 1.

Наименование объекта, адрес

N п / п	Наименование функционально - планировочного элемента	Наличие элемента			Выявленные нарушения и замечания		Работы по адаптации объектов	
		есть/нет	N на плане	N фото	Содержание	Значимо для инвалида (категория)	Содержание	Виды работ
2.1	Лестница (наружная)	есть	2	3	нет	---	---	Не нуждается
2.2	Пандус (наружный)	есть	7	4	Не соответствует СП 59.13330.2016 п.6.1.1.	К	Установка кнопки вызова помощи	индивидуальное решение с ТСР
2.3	Входная площадка (перед дверью)	есть	2	3	нет	---	---	Не нуждается
2.4	Дверь (входная)	есть	2	5	нет	---		Не нуждается
2.5	Тамбур	есть	6	5	нет	---	---	Не нуждается
	Общие требования к зоне	есть	2, 6, 7	3, 4, 5	Не соответствует СП 59.13330.2016 п.6.1.1.	К	Установка кнопки вызова помощи	индивидуальное решение с ТСР

II. Заключение по зоне

Наименование структурно-функциональной зоны	Состояние доступности * (к пункту 3.4 Акта обследования ОСИ)	Приложение		Рекомендации по адаптации (вид работы) ** к пункту 4.1 Акта обследования ОСИ
		N на плане	N фото	
Вход (входы) в здание	ДЧ-В	2, 6, 7	3, 4, 5	индивидуальное решение с ТСР

* указывается: ДП-В - доступно полностью всем; ДП-И (К, О, С, Г, У) - доступно полностью избирательно (указать категории инвалидов); ДЧ-В - доступно частично всем; ДЧ-И (К, О, С, Г, У) - доступно частично избирательно (указать категории инвалидов); ДУ - доступно условно, ВНД - недоступно

**указывается один из вариантов: не нуждается; ремонт (текущий, капитальный); индивидуальное решение с ТСР; технические решения невозможны - организация альтернативной формы обслуживания

Комментарий к заключению: _____

Приложение 3
к Акту обследования ОСИ
к паспорту доступности ОСИ
№ 59 от "10" февраля 2021 г.

I. Результаты обследования

3. Пути (путей) движения внутри здания (в т.ч. путей эвакуации)
 МАОУ СОШ № 53, г. Томск, ул. Бела Куна, 1.
 Наименование объекта, адрес

N п / п	Наименование функционально - планировочного элемента	Наличие элемента			Выявленные нарушения и замечания		Работы по адаптации объектов	
		есть/нет	N на плане	N фото	Содержание	Значимо для инвалида (категория)	Содержание	Виды работ
3.1	Коридор (вестибюль, зона ожидания, галерея, балкон)	есть	7	6	нет	---	нет	Не нуждается
3.2	Лестница (внутри здания)	есть	8	7	Не соответствует СП 59.13330.2016 п.6.2.8.	все	нанесение противоскользящих полос	индивидуальное решение с ТСР
3.3	Пандус (внутри здания)	нет	---	---	---	---	нет	технические решения невозможны - организация альтернативной формы обслуживания
3.4	Лифт пассажирский (или подъемник)	нет	---	---	---	---	нет	технические решения невозможны - организация альтернативной формы обслуживания
3.5	Дверь	есть	6	5, 8	нет	---	нет	Не нуждается
3.6	Пути эвакуации (в т.ч. зоны безопасности)	есть	3	6, 8	нет	---	нет	Не нуждается

Общие требования к зоне	--	3, 6, 7, 8	5, 6, 7, 8	Не соответствует СП 59.13330.2016 п.6.2.8	все	нанесение противоскользящих полос	технические решения невозможны - организация альтернативной формы обслуживания
-------------------------	----	------------	------------	---	-----	-----------------------------------	--

II. Заключение по зоне

Наименование структурно-функциональной зоны	Состояние доступности * (к пункту 3.4 Акта обследования ОСИ)	Приложение		Рекомендации по адаптации (вид работы) ** к пункту 4.1 Акта обследования ОСИ
		№ на плане	№ фото	
Пути (путей) движения внутри здания (в т.ч. путей эвакуации)	ДУ	3, 6, 7, 8	5, 6, 7, 8	технические решения невозможны - организация альтернативной формы обслуживания

* указывается: ДП-В - доступно полностью всем; ДП-И (К, О, С, Г, У) - доступно полностью избирательно (указать категории инвалидов); ДЧ-В - доступно частично всем; ДЧ-И (К, О, С, Г, У) - доступно частично избирательно (указать категории инвалидов); ДУ - доступно условно, ВНД - недоступно

**указывается один из вариантов: не нуждается; ремонт (текущий, капитальный); индивидуальное решение с ТСР; технические решения невозможны - организация альтернативной формы обслуживания

Комментарий к заключению: _____

I. Результаты обследования

4. Зоны целевого назначения здания (целевого посещения объекта)

Вариант I - зона обслуживания инвалидов

МАОУ СОШ № 53, г. Томск, ул. Бела Куна, 1.

Наименование объекта, адрес

N п / п	Наименование функционально - планировочного элемента	Наличие элемента			Выявленные нарушения и замечания		Работы по адаптации объектов	
		есть/нет	N на плане	N фото	Содержание	Значимо для инвалида (категория)	Содержание	Виды работ
4.1	Кабинетная форма обслуживания	есть	4	9	нет	---	нет	Не нуждается
4.2	Зальная форма обслуживания	есть	8	10	нет	---	нет	Не нуждается
4.3	Прилавочная форма обслуживания	нет	---	---	нет	---	нет	нет
4.4	Форма обслуживания с перемещением по маршруту	нет	---	---	нет	---	нет	нет
4.5	Кабина индивидуально обслуживания	нет	--	--	нет	--	нет	нет
	Общие требования к зоне				нет	---	нет	Не нуждается

II. Заключение по зоне

Наименование структурно-функциональной зоны	Состояние доступности * (к пункту 3.4 Акта обследования ОСИ)	Приложение		Рекомендации по адаптации (вид работы) ** к пункту 4.1 Акта обследования ОСИ
		N на плане	N фото	
Вариант I - зона обслуживания инвалидов	ДЧ-В	4, 8	9, 10	Не нуждается

* указывается: ДП-В - доступно полностью всем; ДП-И (К, О, С, Г, У) - доступно полностью избирательно (указать категории инвалидов); ДЧ-В - доступно частично всем; ДЧ-И (К, О, С, Г, У) - доступно частично избирательно (указать категории инвалидов); ДУ - доступно условно, ВНД - недоступно

**указывается один из вариантов: не нуждается; ремонт (текущий, капитальный); индивидуальное решение с ТСР; технические решения невозможны - организация альтернативной формы обслуживания

Комментарий к заключению: _____

Приложение 5
к Акту обследования ОСИ
к паспорту доступности ОСИ
№ 59 от "10" февраля 2021 г.

I. Результаты обследования

5. Санитарно-гигиенических помещений
 МАОУ СОШ № 53, г. Томск, ул. Бела Куна, 1.
 Наименование объекта, адрес

N п / п	Наименование функционально - планировочного элемента	Наличие элемента			Выявленные нарушения и замечания		Работы по адаптации объектов	
		есть / нет	N на плане	N фото	Содержание	Значимо для инвалида (категория)	Содержание	Виды работ
5.1	Туалетная комната	Есть	5	11	нет	---	нет	Не требуется
5.2	Душевая/ ванная комната	есть	---	---	Не соответствует СП 59.13330.2016 п.6.3.3., 6.3.6.	К, О	установки стационарных и откидных опорных поручней, система тревожной сигнализации или система двухсторонней громкоговорящей связи.	Индивидуальное решение с ТСР
5.3	Бытовая комната (гардеробная)	нет	---	---	---	---	---	---
	Общие требования к зоне	есть	5	11	Не соответствует СП 59.13330.2016 п.6.3.3., 6.3.6.	все	установки стационарных и откидных опорных поручней, система тревожной сигнализации или система двухсторонней громкоговорящей связи.	Индивидуальное решение с ТСР

II. Заключение по зоне

Наименование структурно-функциональной зоны	Состояние доступности * (к пункту 3.4 Акта обследования ОСИ)	Приложение		Рекомендации по адаптации (вид работы) ** к пункту 4.1 Акта обследования ОСИ
		N на плане	N фото	
Санитарно-гигиенические помещения	ДЧ-В	5	11	Индивидуальное решение с ТСР

* указывается: ДП-В - доступно полностью всем; ДП-И (К, О, С, Г, У) - доступно полностью избирательно (указать категории инвалидов); ДЧ-В - доступно частично всем; ДЧ-И (К, О, С, Г, У) - доступно частично избирательно (указать категории инвалидов); ДУ - доступно условно,

ВНД - недоступно

**указывается один из вариантов: не нуждается; ремонт (текущий, капитальный); индивидуальное решение с ТСП; технические решения невозможны - организация альтернативной формы обслуживания

Комментарий к

заключению: _____

Приложение 6
к Акту обследования ОСИ
к паспорту доступности ОСИ
№ 59 от "10" февраля 2021 г.

I. Результаты обследования

6. Системы информации на объекте
МАОУ СОШ № 53, г. Томск, ул. Бела Куна, 1.
 Наименование объекта, адрес

N п / п	Наименование функционально - планировочного элемента	Наличие элемента			Выявленные нарушения и замечания		Работы по адаптации объектов	
		есть/нет	N на плане	N фото	Содержание	Значимо для инвалида (категория)	Содержание	Виды работ
6.1	Визуальные средства	нет	---	---	Не соответствует СП 59.13330.2016 п. 6.5.	С	Установка технических средств информирования, ориентирования и сигнализации	Индивидуальное решение с ТСР
6.2	Акустические средства	нет	---	---	Не соответствует СП 59.13330.2016 п. 6.5.	Г	Установка технических средств информирования, ориентирования и сигнализации	Индивидуальное решение с ТСР
6.3	Тактильные средства	нет	---	---	Не соответствует СП 59.13330.2016 п. 6.5.	С	Установка технических средств информирования, ориентирования и сигнализации	Индивидуальное решение с ТСР
	Общие требования к зоне	нет	---	---	Не соответствует СП 59.13330.2016 п. 6.5.	С, Г	Установка технических средств информирования, ориентирования и сигнализации	Индивидуальное решение с ТСР

II. Заключение по зоне

Наименование структурно-функциональной зоны	Состояние доступности * (к пункту 3.4 Акта обследования ОСИ)	Приложение		Рекомендации по адаптации (вид работы) ** к пункту 4.1 Акта обследования ОСИ
		N на плане	N фото	
Системы информации на объекте	ДУ	---	---	Индивидуальное решение с ТСР

* указывается: ДП-В - доступно полностью всем; ДП-И (К, О, С, Г, У) - доступно полностью избирательно (указать категории инвалидов); ДЧ-В - доступно частично всем; ДЧ-И (К, О, С, Г, У) - доступно частично избирательно (указать категории инвалидов).

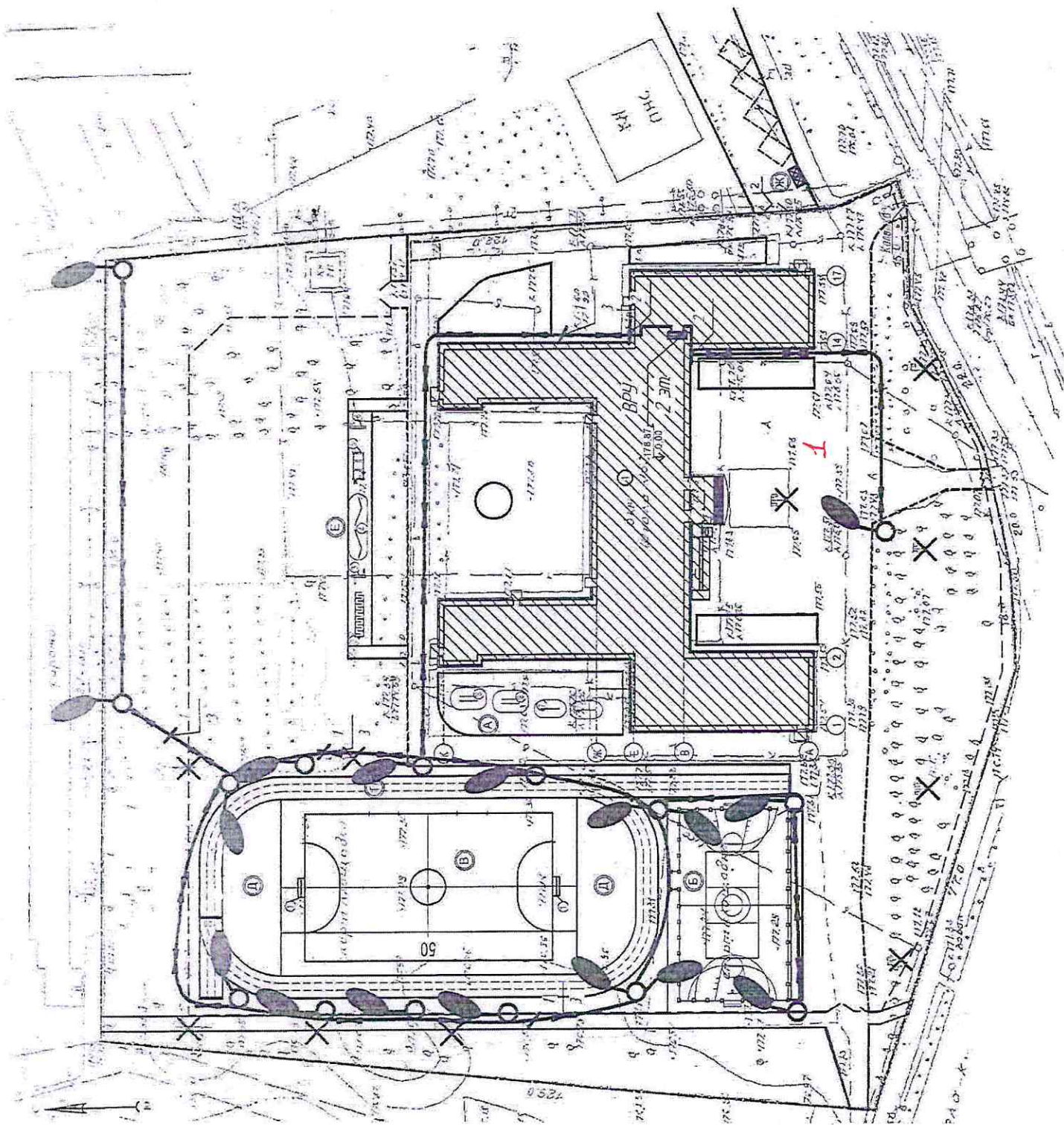
У) - доступно частично избирательно (указать категории инвалидов); ДУ - доступно условно, ВНД - недоступно

**указывается один из вариантов: не нуждается; ремонт (текущий, капитальный); индивидуальное решение с ТСР; технические решения невозможны - организация альтернативной формы обслуживания

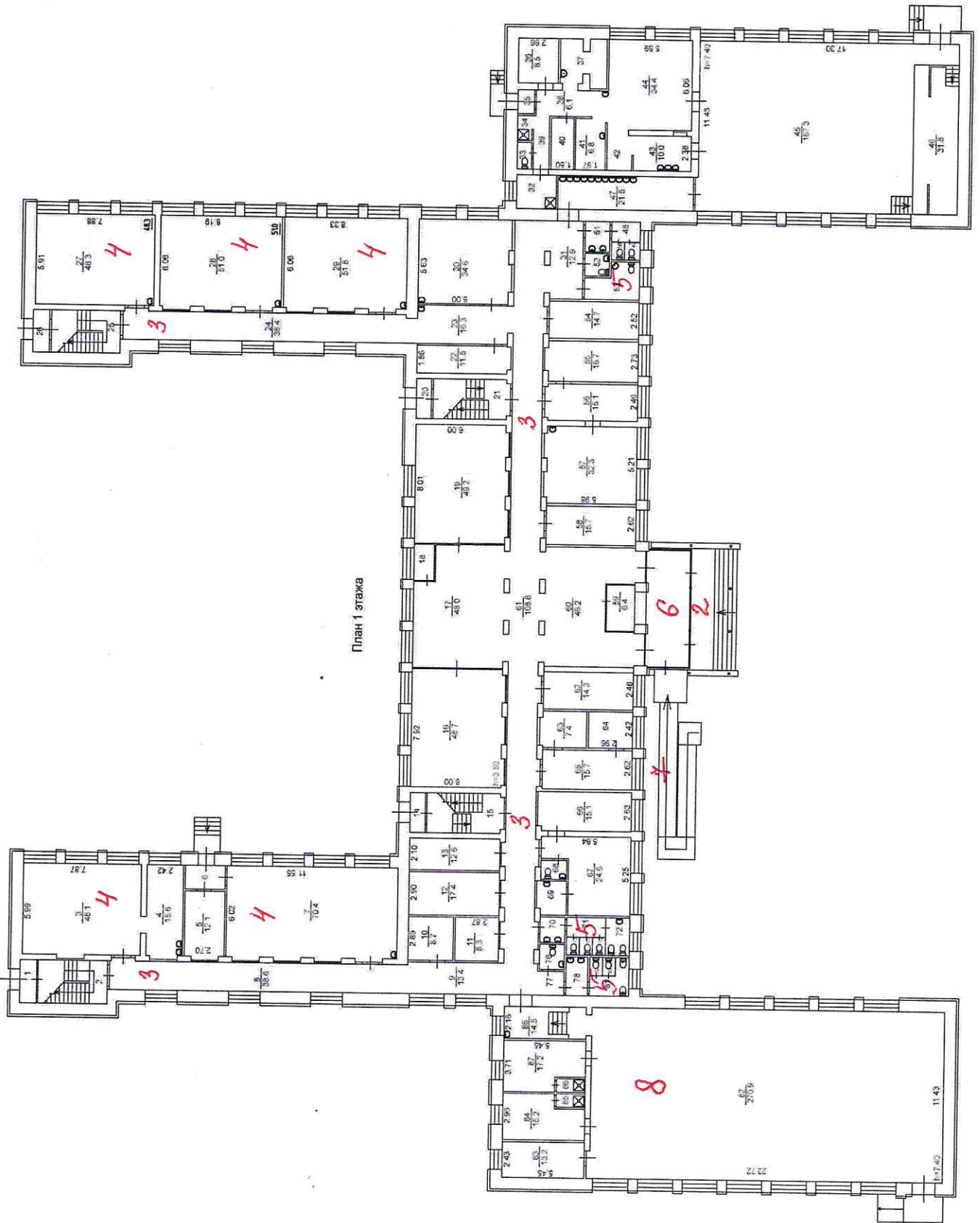
Комментарий к

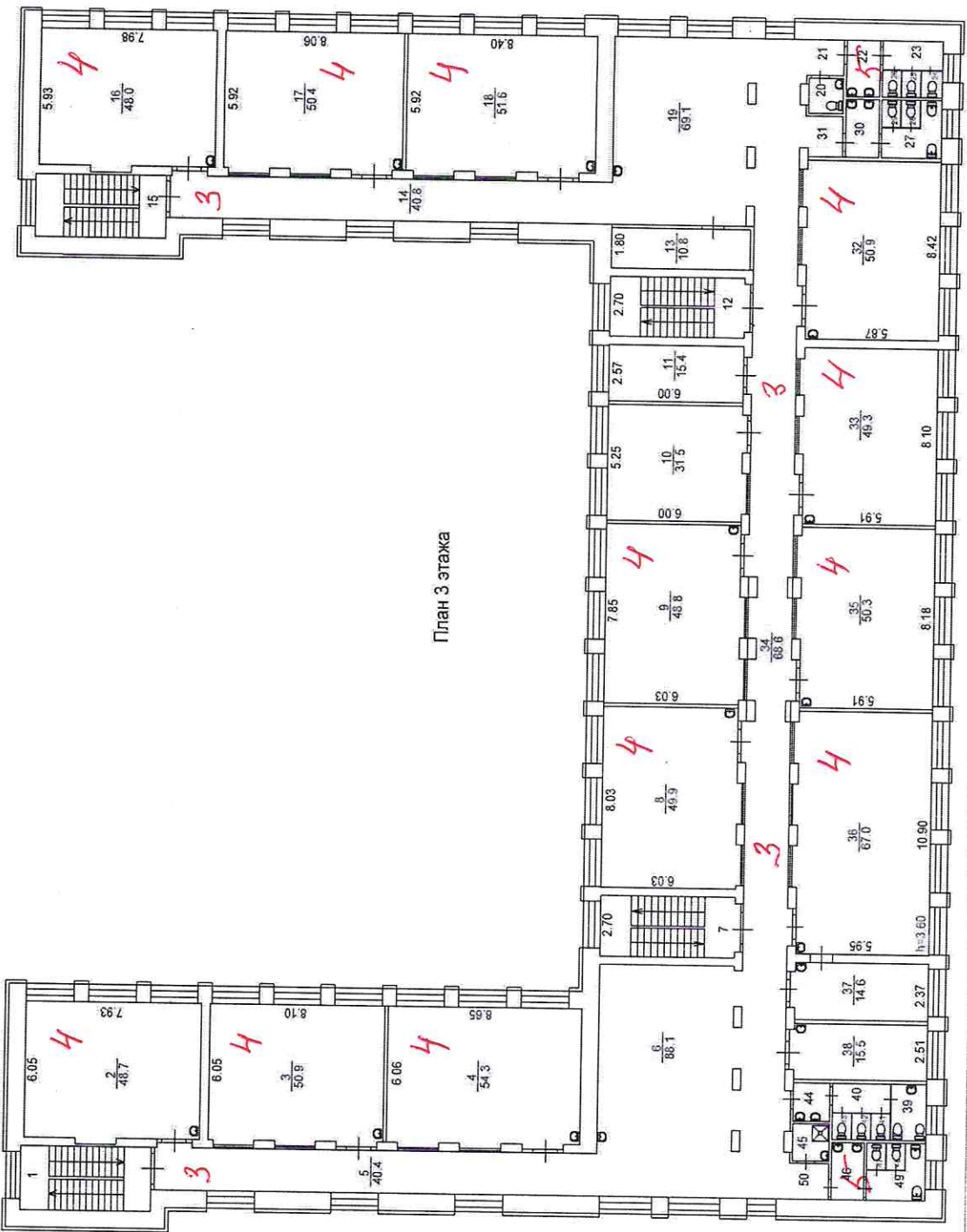
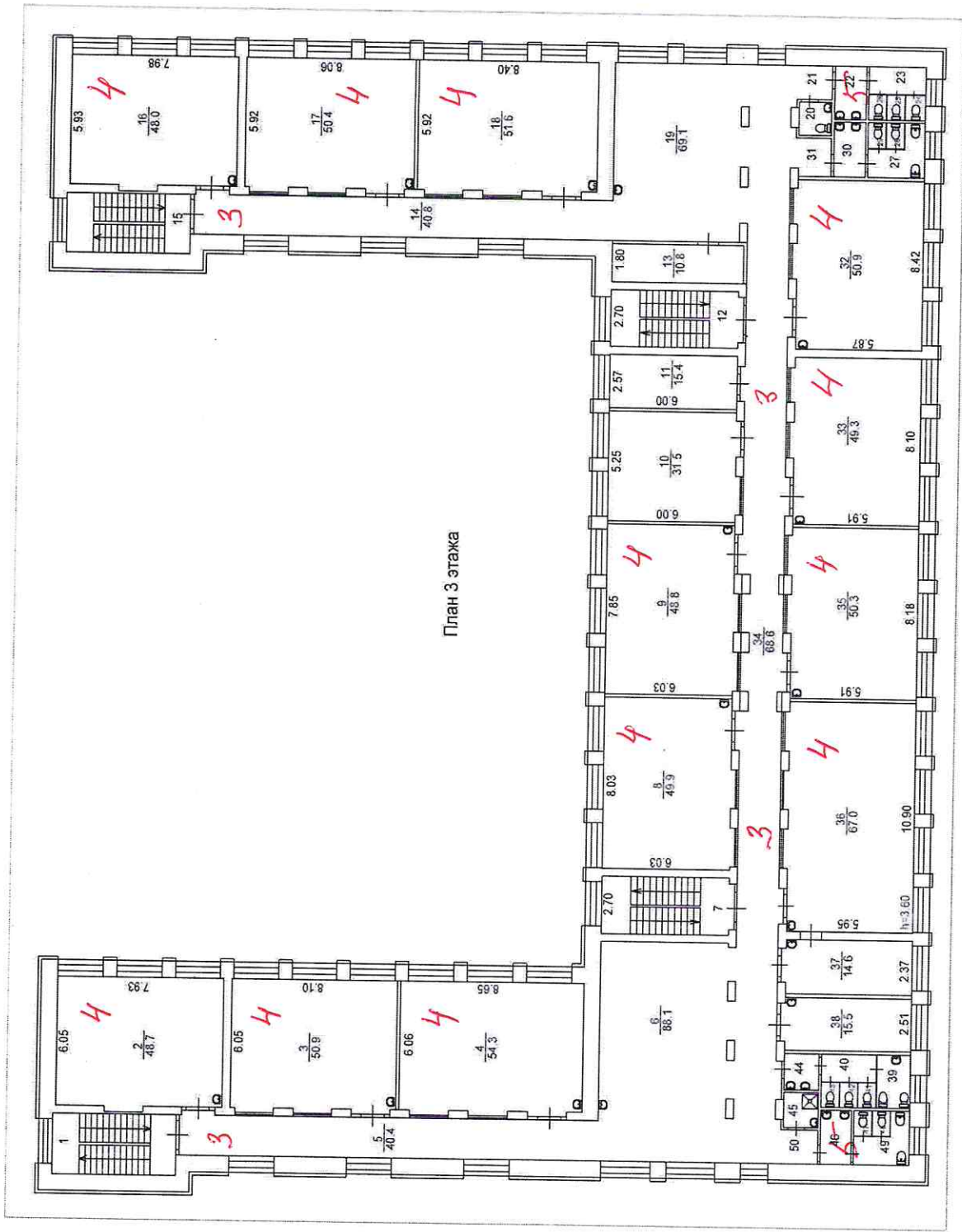
заключению: _____

1. Территория, прилегающая к зданию

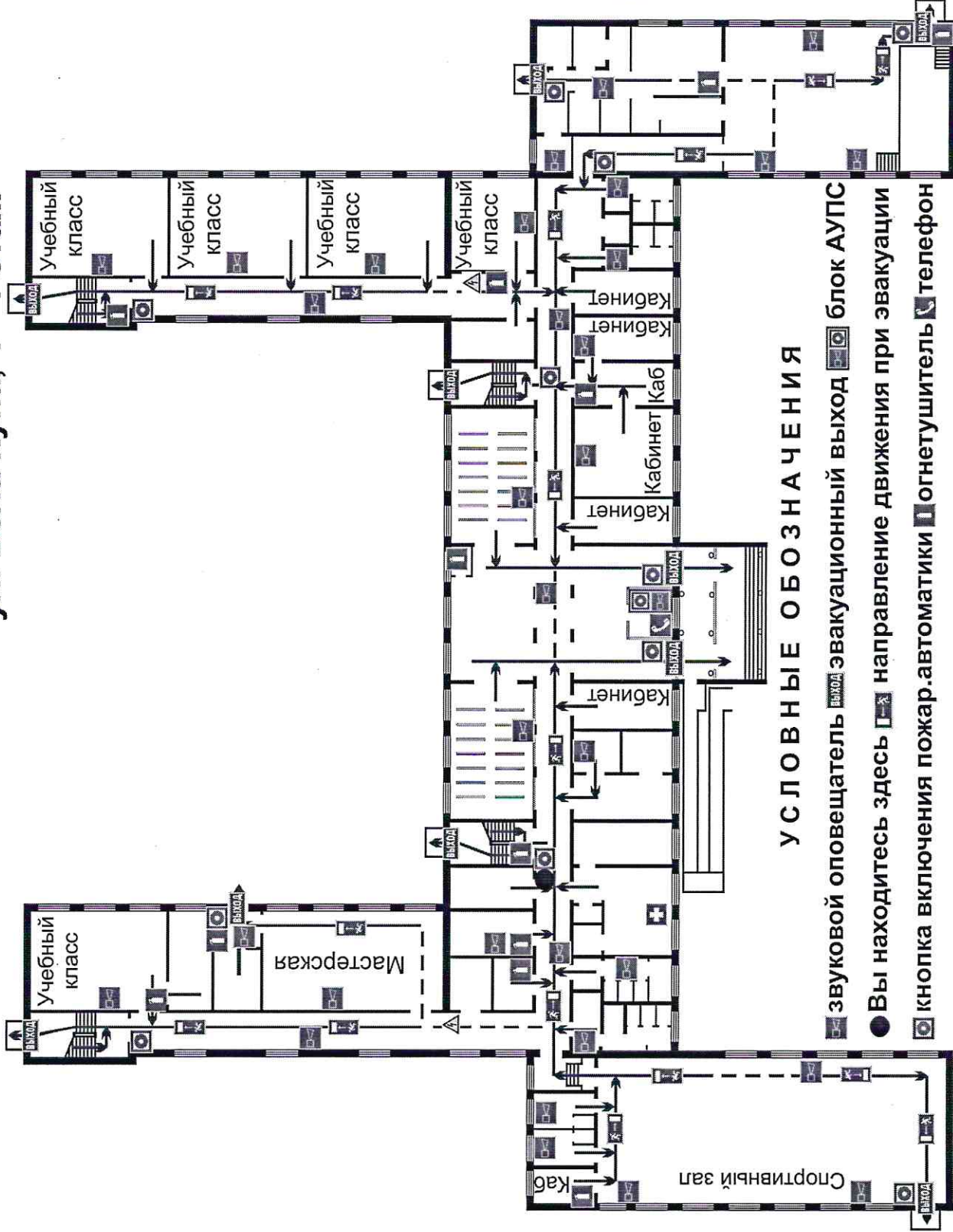


План 1 этажа





ПЛАН ЭВАКУАЦИИ ПРИ ПОЖАРЕ И ДРУГИХ ЧС из помещений МАОУ СОШ № 53, ул. Бела Куна, 1 - 1 этаж



УСЛОВНЫЕ ОБОЗНАЧЕНИЯ

- звучковой оповещатель эвакуационный выход блок АУПС
- Вы находитесь здесь направление движения при эвакуации
- кнопка включения пожар.автоматики огнетушитель телефон
- ← путь к эвакуационному выходу аптечка первой помощи эл.щит
- ← путь к аварийному выходу медицинская помощь

Утверждаю
Директор МАОУ СОШ № 53
А. Е. Иванов

Действия при пожаре

Сохранять спокойствие!

- 1 Сообщить по телефону
 - адрес объекта
 - место возникновения пожара
 - свою фамилию
- 01, сотовый 101
- 2 Эвакуировать людей
 - ориентироваться по знакам направления движения
 - взять с собой пострадавших
- 3 По возможности
 - использовать средства противопожарной защиты
 - при необходимости обесточить помещения

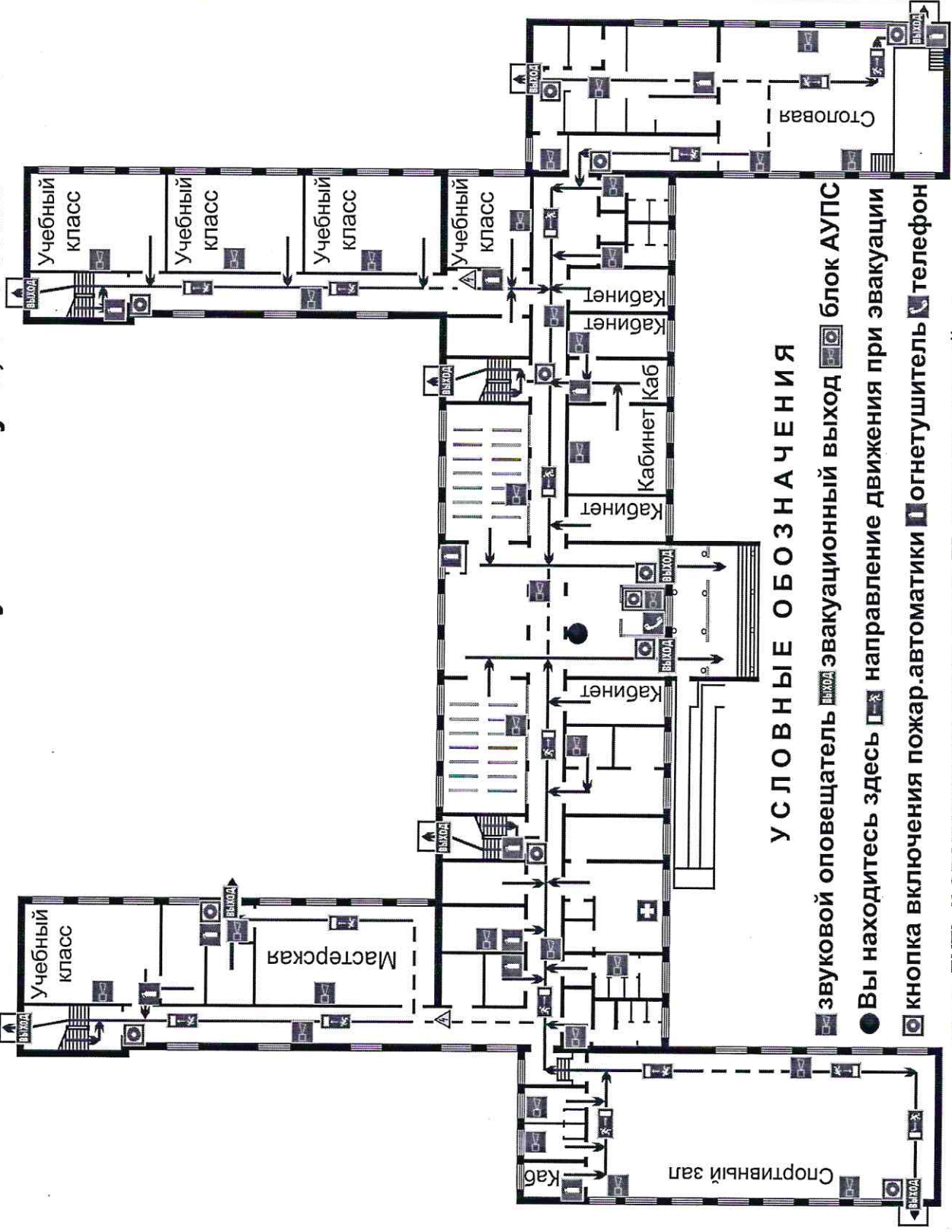
Действия при ЧС

Сохранять спокойствие!

- 1 Сообщить по телефону
 - адрес объекта
 - что случилось
 - имеются ли пострадавшие
 - свою фамилию
 - предотвратить развитие аварии
- 112
- 2 Локализовать аварию
 - использовать средства защиты
 - обозначить место аварии
- 3 Эвакуировать людей
 - оказать помощь пострадавшим
 - ориентироваться по знакам
 - взять с собой пострадавших

ПЛАН ЭВАКУАЦИИ ПРИ ПОЖАРЕ И ДРУГИХ ЧС

из помещений МАОУ СОШ № 53, ул. Бела Куна, 1 - 1 этаж



УСЛОВНЫЕ ОБОЗНАЧЕНИЯ

- звуковой оповещатель **выход** эвакуационный выход **■** блок АУПС
- Вы находитесь здесь **■** направление движения при эвакуации
- кнопка включения пожар.автоматики **■** огнетушитель **■** телефон
- ← путь к эвакуационному выходу **■** аптечка первой **▲** эл.щит
- ←← путь к аварийному выходу **■** медицинская помощь

Утверждаю
 Директор МАОУ СОШ № 53
 А. Е. Иванов

Действия при пожаре

Сохранять спокойствие!

- Сообщить по телефону **101, сотовый 101**
 - адрес объекта
 - место возникновения пожара
 - свою фамилию
- Эвакуировать людей
 - ориентироваться по знакам направления движения
 - взять с собой пострадавших
- По возможности принять меры по тушению пожара
 - использовать средства противопожарной защиты
 - при необходимости обесточить помещения

Действия при ЧС

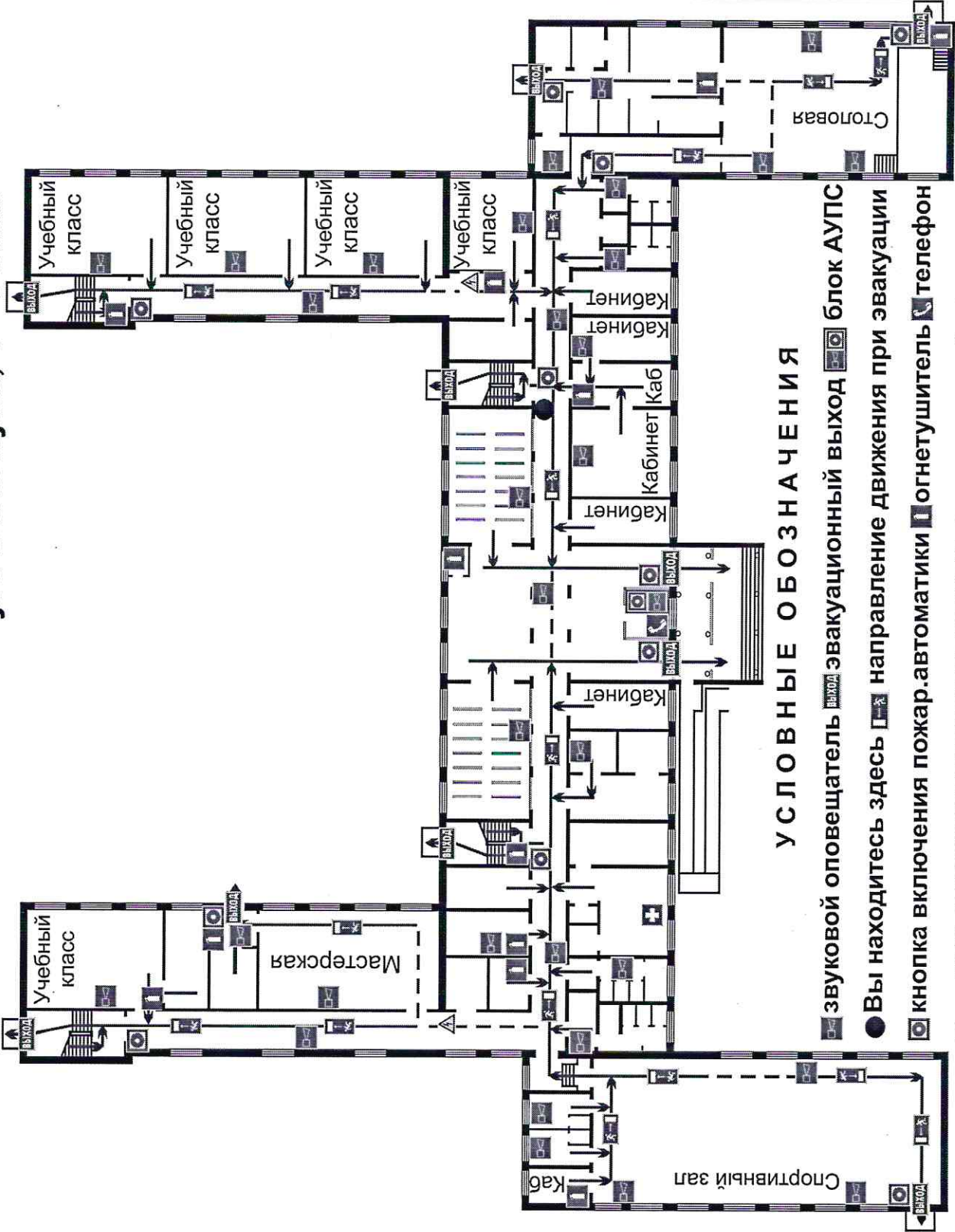
Сохранять спокойствие!

- Сообщить по телефону **112**
 - адрес объекта
 - что случилось
 - имеются ли пострадавшие
 - свою фамилию
 - предотвратить развитие аварии
- Локализовать аварию
 - использовать средства защиты
 - обозначить место аварии
- Эвакуировать людей
 - оказать помощь пострадавшим
 - ориентироваться по знакам
 - взять с собой пострадавших

Изготовлено согласно ГОСТ Р 123.143-2009, ГОСТ 12.4.026-2015
 206-25-1440-ЖЗ июль 2019 года
 ЗАО ИП и ПИИ "Пираг-Г" г. Томск, ул. Яковлева, 29, тел. 66-09-01
 Лицензия № 65-Б/01008 от 07 июля 2013 г. МЧС России

ПЛАН ЭВАКУАЦИИ ПРИ ПОЖАРЕ И ДРУГИХ ЧС

из помещений МАОУ СОШ № 53, ул. Бела Куна, 1 - 1 этаж



УСЛОВНЫЕ ОБОЗНАЧЕНИЯ

- звуковой оповещатель эвакуационный выход блок АУПС
- Вы находитесь здесь направление движения при эвакуации
- кнопка включения пожар.автоматики огнетушитель телефон
- путь к эвакуационному выходу аптечка первой помощи Эл.щит
- путь к аварийному выходу медицинская помощь

Утверждаю
 Директор МАОУ СОШ № 53
 А. Е. Иванов

Действия при пожаре

Сохранять спокойствие!

- Сообщить по телефону - адрес объекта пожара
01, сотовый 101 - свою фамилию
- Эвакуировать людей - ориентироваться по знакам направления движения - взять с собой пострадавших
- По возможности принять меры по тушению пожара - использовать средства противопожарной защиты - при необходимости обесточить помещения

Действия при ЧС

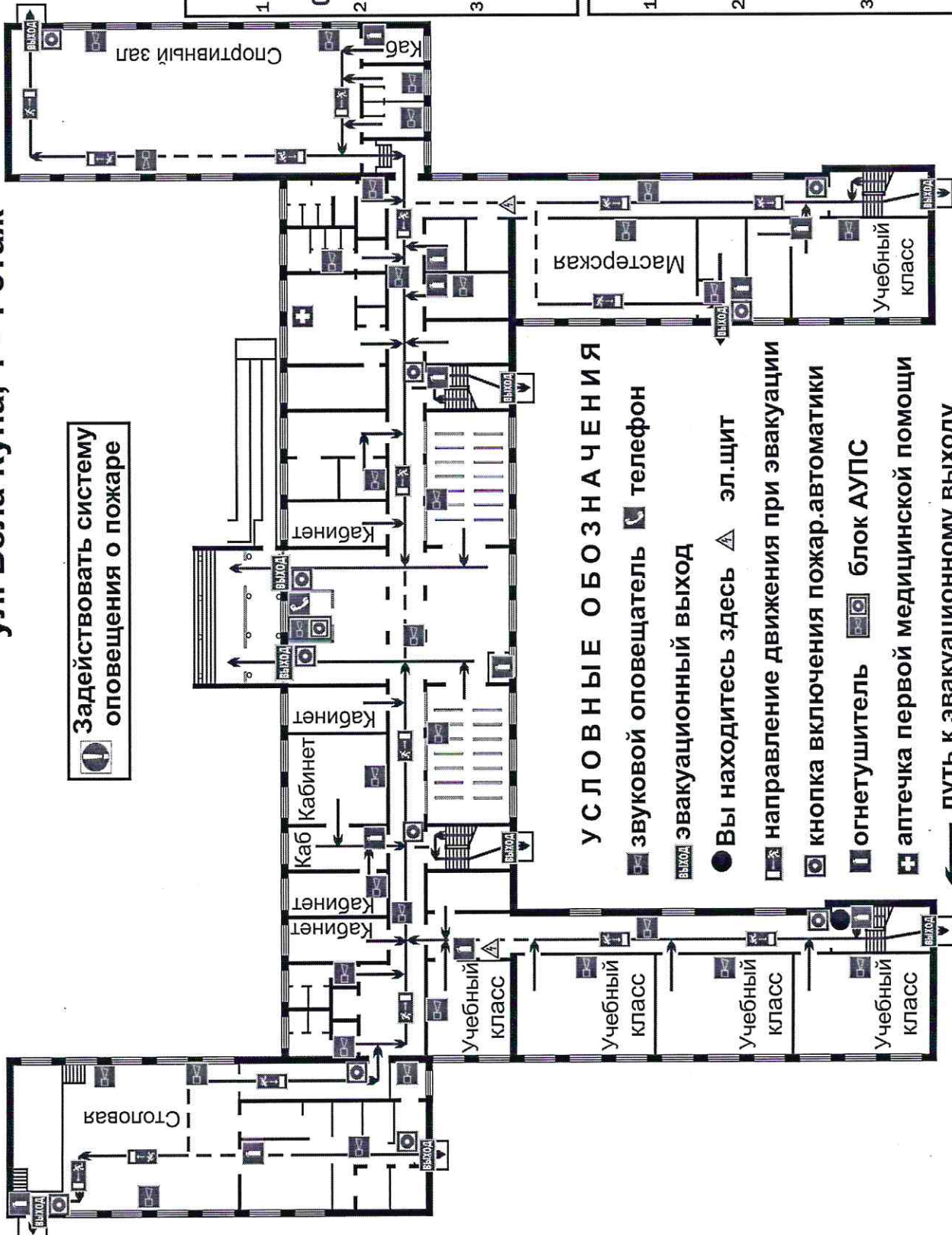
Сохранять спокойствие!

- Сообщить по телефону **112** - адрес объекта - что случилось - именуется ли пострадавшие - свою фамилию - предотвратить развитие аварии - использовать средства защиты - обозначить место аварии - оказать помощь пострадавшим - ориентироваться по знакам - взять с собой пострадавших
- Локализовать аварию - использовать средства защиты - обозначить место аварии - оказать помощь пострадавшим - ориентироваться по знакам - взять с собой пострадавших
- Эвакуировать людей - оказать помощь пострадавшим - ориентироваться по знакам - взять с собой пострадавших

Изготовлено согласно ГОСТ Р 12.2.143-2009, ГОСТ 12.4.026-2015
 206-25-1440-ЖЗ июль 2019 года
 ЗАО ИИ и НТИ "Парагит" г. Томск, ул. Яковлева, 29, тел. 66-09-01
 Лицензия № 6-БЭ/01008 от 07 июля 2013 г. МЧС России

ПЛАН ЭВАКУАЦИИ ПРИ ПОЖАРЕ И ДРУГИХ ЧС

из помещений МАОУ СОШ № 53, ул. Бела Куна, 1 - 1 этаж



Задействовать систему оповещения о пожаре

УСЛОВНЫЕ ОБОЗНАЧЕНИЯ

- звуковой оповещатель телефон
- эвакуационный выход
- Вы находитесь здесь эл.щит
- направление движения при эвакуации
- кнопка включения пожар.автоматики
- огнетушитель блок АУПС
- аптечка первой медицинской помощи
- путь к эвакуационному выходу
- путь к аварийному выходу

Утверждаю
Директор МАОУ СОШ № 53
А. Е. Иванов

Действия при пожаре
Сохранять спокойствие!

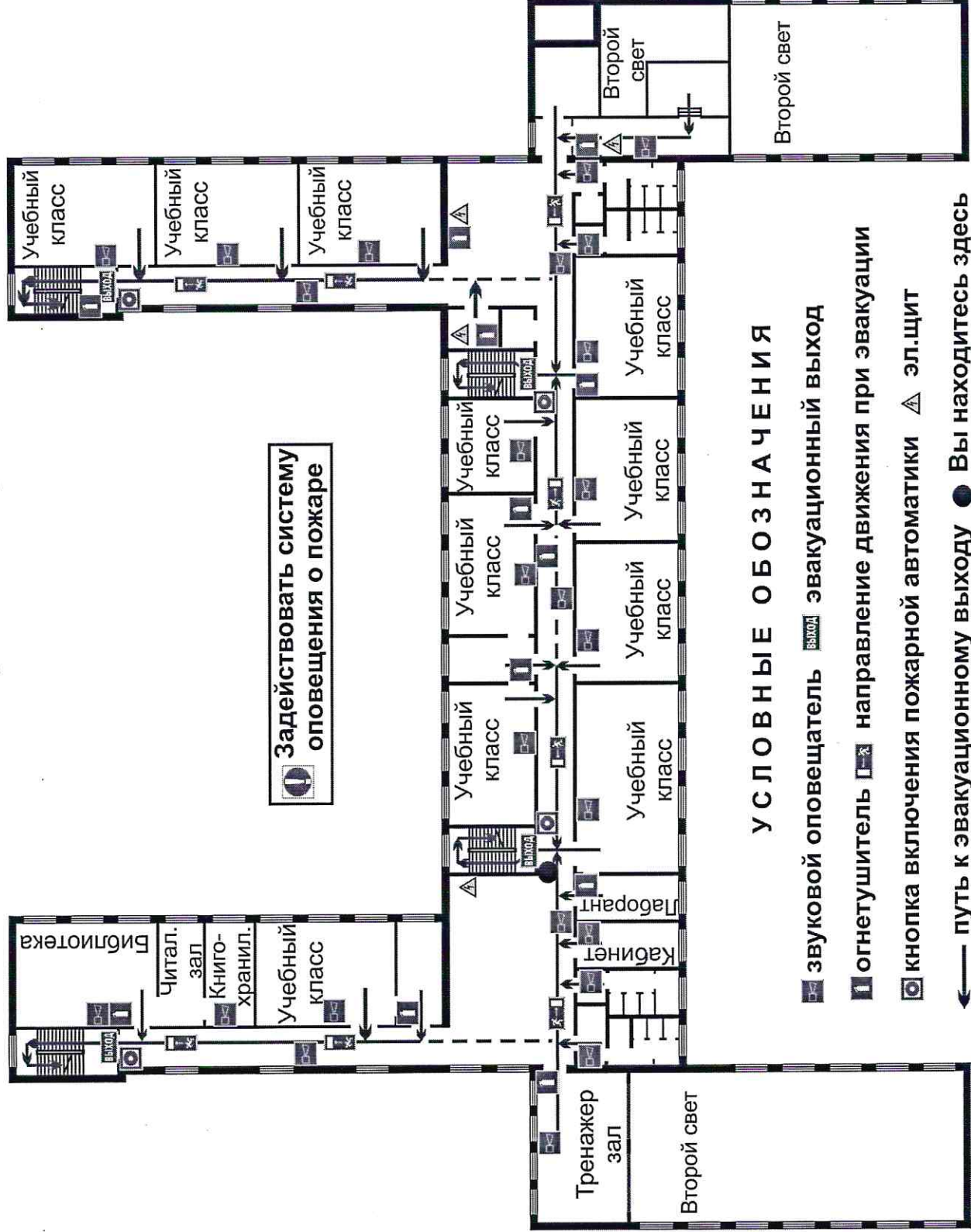
- Сообщить по телефону
 - адрес объекта
 - место возникновения пожара
 - свою фамилию
- Эвакуировать людей
 - ориентироваться по знакам направления движения
 - взять с собой пострадавших
- По возможности принять меры по тушению пожара
 - использовать средства противопожарной защиты
 - при необходимости обесточить помещения

Действия при ЧС
Сохранять спокойствие!

- Сообщить по телефону
 - адрес объекта
 - что случилось
 - имеются ли пострадавшие
 - свою фамилию
 - предотвратить развитие аварии
- Локализовать аварию
 - использовать средства защиты
 - обозначить место аварии
- Эвакуировать людей
 - оказать помощь пострадавшим
 - ориентироваться по знакам
 - взять с собой пострадавших

ПЛАН ЭВАКУАЦИИ ПРИ ПОЖАРЕ И ДРУГИХ ЧС из помещений МАОУ СОШ № 53, ул. Бела Куна, 1 - 2 этаж

Утверждаю
Директор МАОУ СОШ № 53
А. Е. Иванов



Действия при пожаре

Сохранять спокойствие!

- Сообщить по телефону 01, сотовый 101
 - адрес объекта пожара
 - место возникновения пожара
 - свою фамилию
- Эвакуировать людей
 - ориентироваться по знакам направления движения
 - взять с собой пострадавших
- По возможности принять меры по тушению пожара
 - использовать средства противопожарной защиты
 - при необходимости обесточить помещения

Действия при ЧС

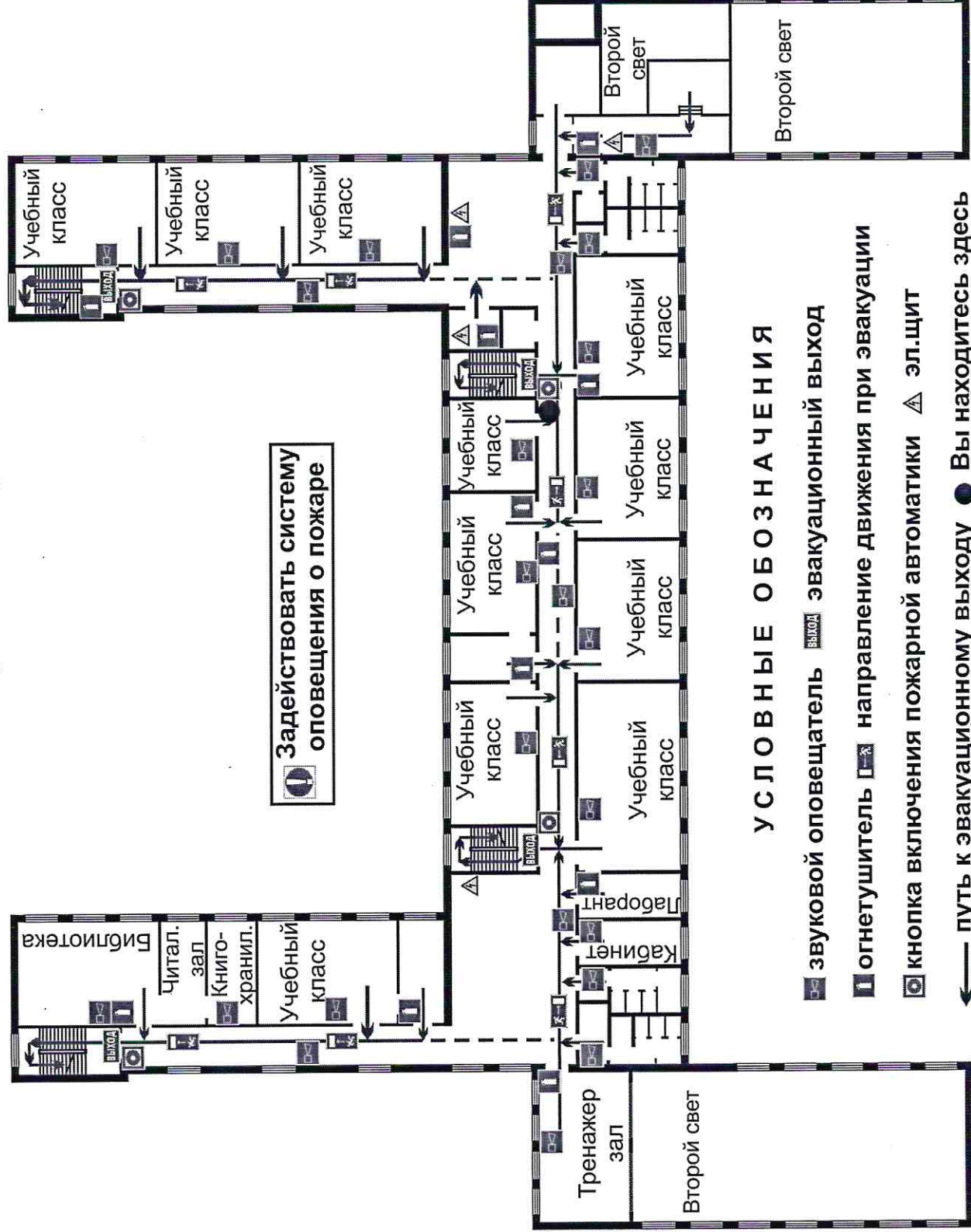
Сохранять спокойствие!

- Сообщить по телефону 112
 - адрес объекта
 - что случилось
 - именуется ли пострадавшие
 - свою фамилию
 - предотвратить развитие аварии
- Локализовать аварию
 - использовать средства защиты
 - обозначить место аварии
- Эвакуировать людей
 - оказать помощь пострадавшим
 - ориентироваться по знакам
 - взять с собой пострадавших

ПЛАН ЭВАКУАЦИИ ПРИ ПОЖАРЕ И ДРУГИХ ЧС из помещений МАОУ СОШ № 53,

ул. Бела Куна, 1 - 2 этаж

Утверждаю
Директор МАОУ СОШ № 53
А. Е. Иванов



Задействовать систему оповещения о пожаре

УСЛОВНЫЕ ОБОЗНАЧЕНИЯ

- звуковой оповещатель эвакуационный выход
- огнетушитель направление движения при эвакуации
- кнопка включения пожарной автоматики эл.щит
- путь к эвакуационному выходу
- путь к аварийному выходу

Действия при пожаре

Сохранять спокойствие!

- Сообщить по телефону **01, сотовый 101**
 - адрес объекта
 - место возникновения пожара
 - свою фамилию
- Эвакуировать людей
 - ориентироваться по знакам направления движения
 - взять с собой пострадавших
- По возможности принять меры по тушению пожара
 - использовать средства противопожарной защиты
 - при необходимости обесточить помещения

Действия при ЧС

Сохранять спокойствие!

- Сообщить по телефону **112**
 - адрес объекта
 - что случилось
 - имеются ли пострадавшие
 - свою фамилию
 - предотвратить развитие аварии
- Локализовать аварию
 - использовать средства защиты
 - обозначить место аварии
- Эвакуировать людей
 - оказать помощь пострадавшим
 - ориентироваться по знакам
 - взять с собой пострадавших

ПЛАН ЭВАКУАЦИИ ПРИ ПОЖАРЕ И ДРУГИХ ЧС

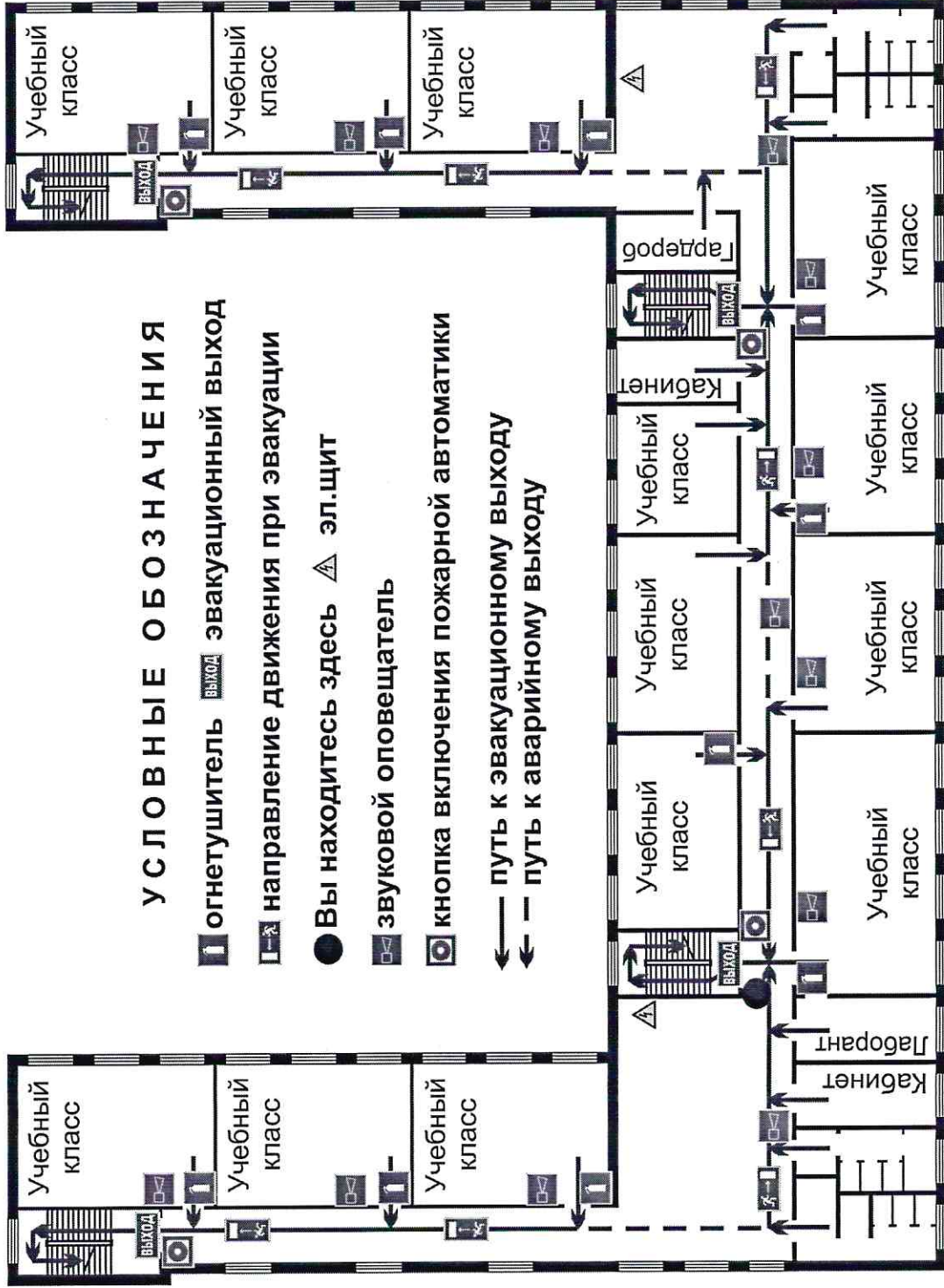
из помещений МАОУ СОШ № 53,

ул. Бела Куна, 1 - 3 этаж

Утверждаю

Директор МАОУ СОШ № 53

А. Е. Иванов



Действия при пожаре
Сохранять спокойствие!

1 Сообщить по телефону - адрес объекта
- место возникновения пожара
- свою фамилию

01, сотовый 101

2 Эвакуировать людей - ориентироваться по знакам направления движения
- взять с собой пострадавших

3 По возможности принять меры по тушению пожара - использовать средства противопожарной защиты
- при необходимости обесточить помещения

Действия при ЧС
Сохранять спокойствие!

1 Сообщить по телефону - адрес объекта
- что случилось
- имеются ли пострадавшие
- свою фамилию
- предотвратить развитие аварии

112

2 Локализовать аварию - использовать средства защиты
- обозначить место аварии

3 Эвакуировать людей - оказать помощь пострадавшим
- ориентироваться по знакам
- взять с собой пострадавших

Задействовать систему оповещения о пожаре

ПЛАН ЭВАКУАЦИИ ПРИ ПОЖАРЕ И ДРУГИХ ЧС

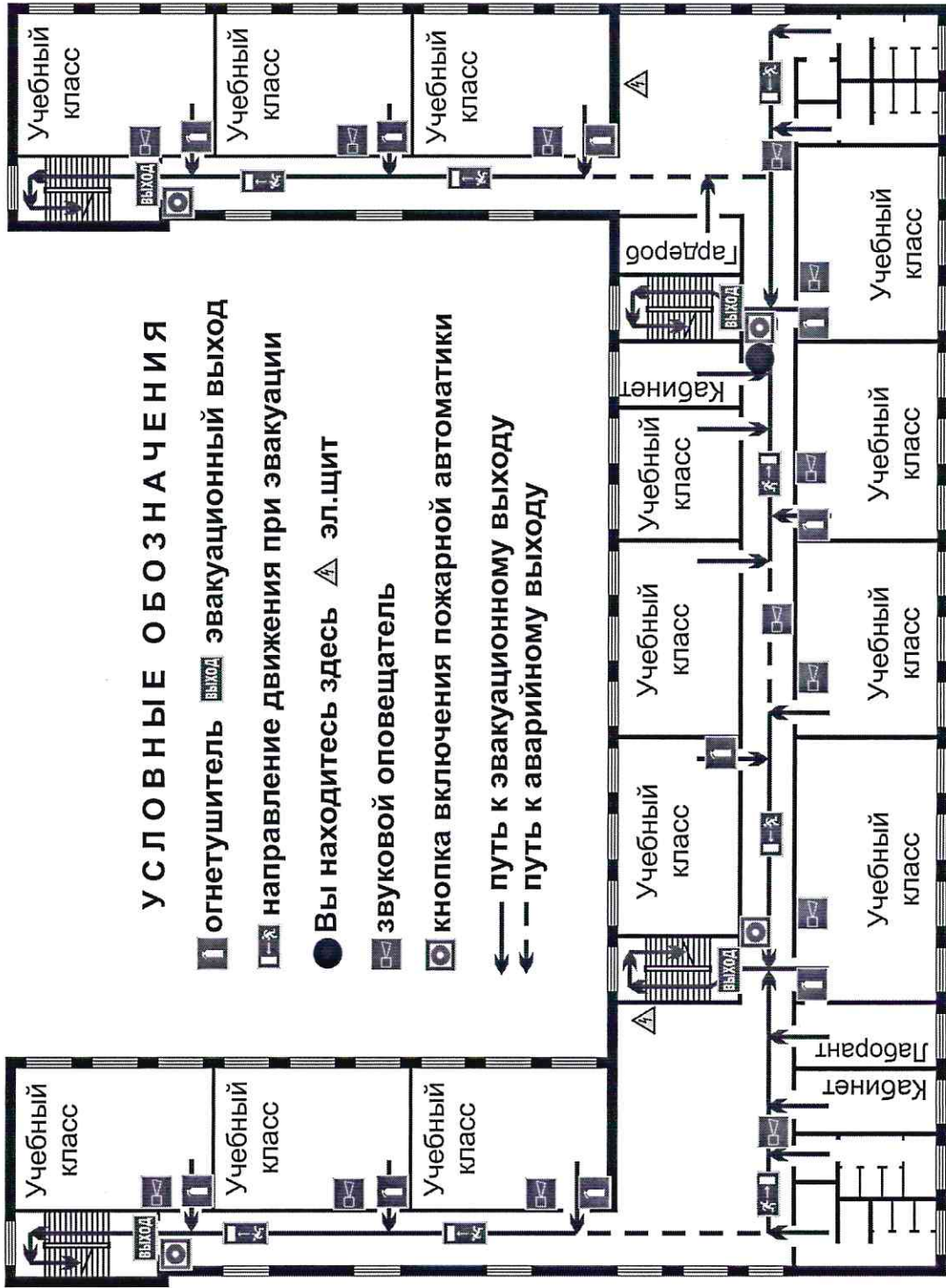
из помещений МАОУ СОШ № 53,

ул. Бела Куна, 1 - 3 этаж

Утверждаю

Директор МАОУ СОШ № 53

А. Е. Иванов



УСЛОВНЫЕ ОБОЗНАЧЕНИЯ

- огнетушитель эвакуационный выход
- направление движения при эвакуации
- Вы находитесь здесь эл.щит
- звуковой оповещатель
- кнопка включения пожарной автоматики
- путь к эвакуационному выходу
- путь к аварийному выходу

Действия при пожаре

Сохранять спокойствие!

- Сообщить по телефону - адрес объекта
 - место возникновения пожара
 - свою фамилию
01, сотовый 101
- Эвакуировать людей - ориентироваться по знакам направления движения
 - взять с собой пострадавших
- По возможности принять меры по тушению пожара - использовать средства противопожарной защиты
 - при необходимости обесточить помещения

Действия при ЧС

Сохранять спокойствие!

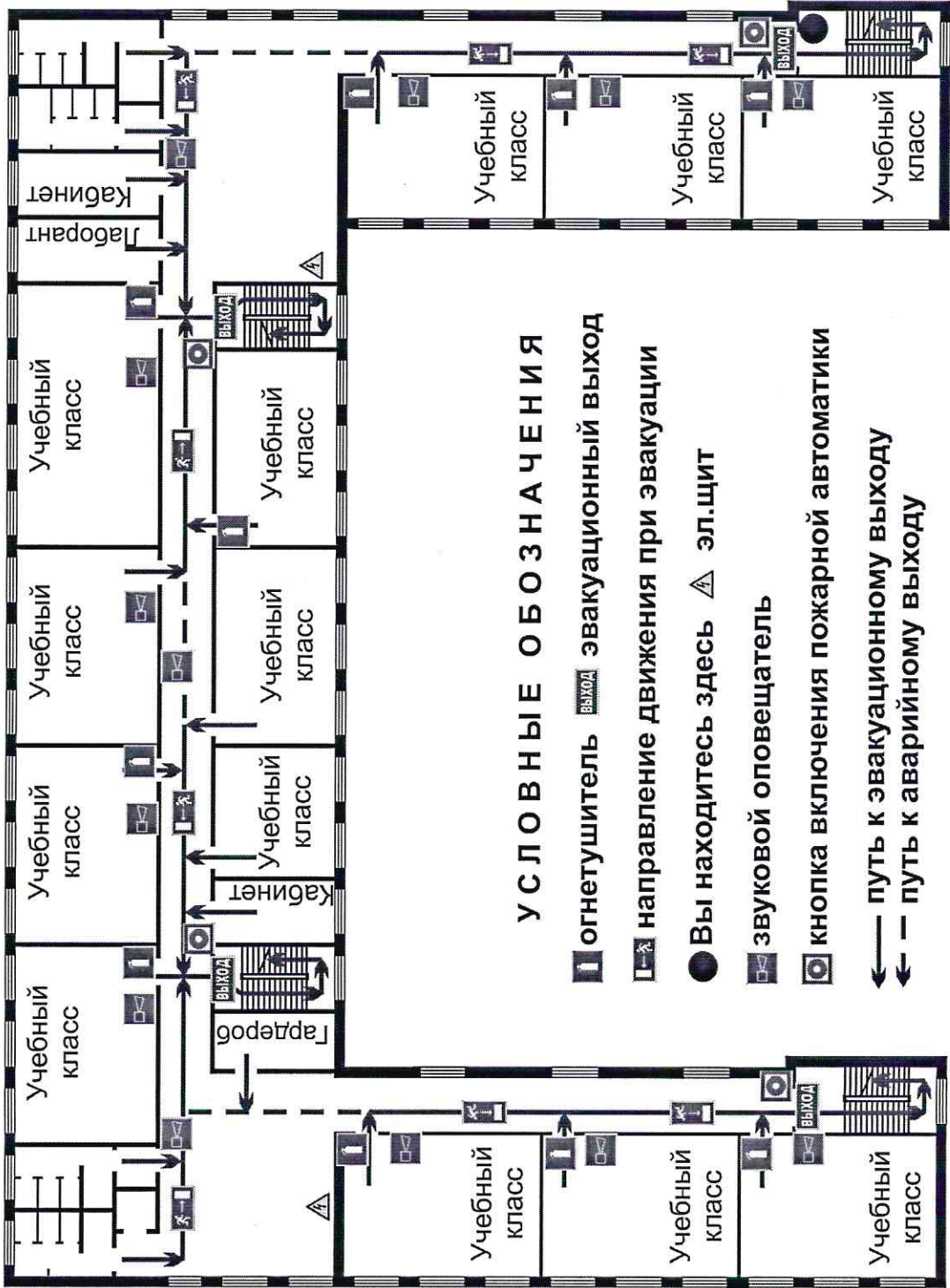
- Сообщить по телефону - адрес объекта
 - что случилось
 - имеются ли пострадавшие
 - свою фамилию
 - предотвратить развитие аварии
112
- Локализовать аварию - использовать средства защиты
 - обозначить место аварии
- Эвакуировать людей - оказать помощь пострадавшим
 - ориентироваться по знакам
 - взять с собой пострадавших

Задействовать систему оповещения о пожаре

ПЛАН ЭВАКУАЦИИ ПРИ ПОЖАРЕ И ДРУГИХ ЧС

из помещений МАОУ СОШ № 53, ул. Бела Куна, 1 - 3 этаж

Утверждаю
 Директор МАОУ СОШ № 53
 А. Е. Иванов



У С Л О В Н Ы Е О Б О З Н А Ч Е Н И Я

- огнетушитель эвакуационный выход
- направление движения при эвакуации
- Вы находитесь здесь эл.щит
- звуковой оповещатель
- кнопка включения пожарной автоматики
- путь к эвакуационному выходу
- путь к аварийному выходу

Задействовать систему оповещения о пожаре

Действия при пожаре

Сохранять спокойствие!

- Сообщить по телефону - адрес объекта
 - место возникновения пожара
 - свою фамилию
01, СОТОВЫЙ 101
- Эвакуировать людей
 - ориентироваться по знакам направления движения
 - взять с собой пострадавших
- По возможности принять меры по тушению пожара
 - использовать средства противопожарной защиты
 - при необходимости обесточить помещения

Действия при ЧС

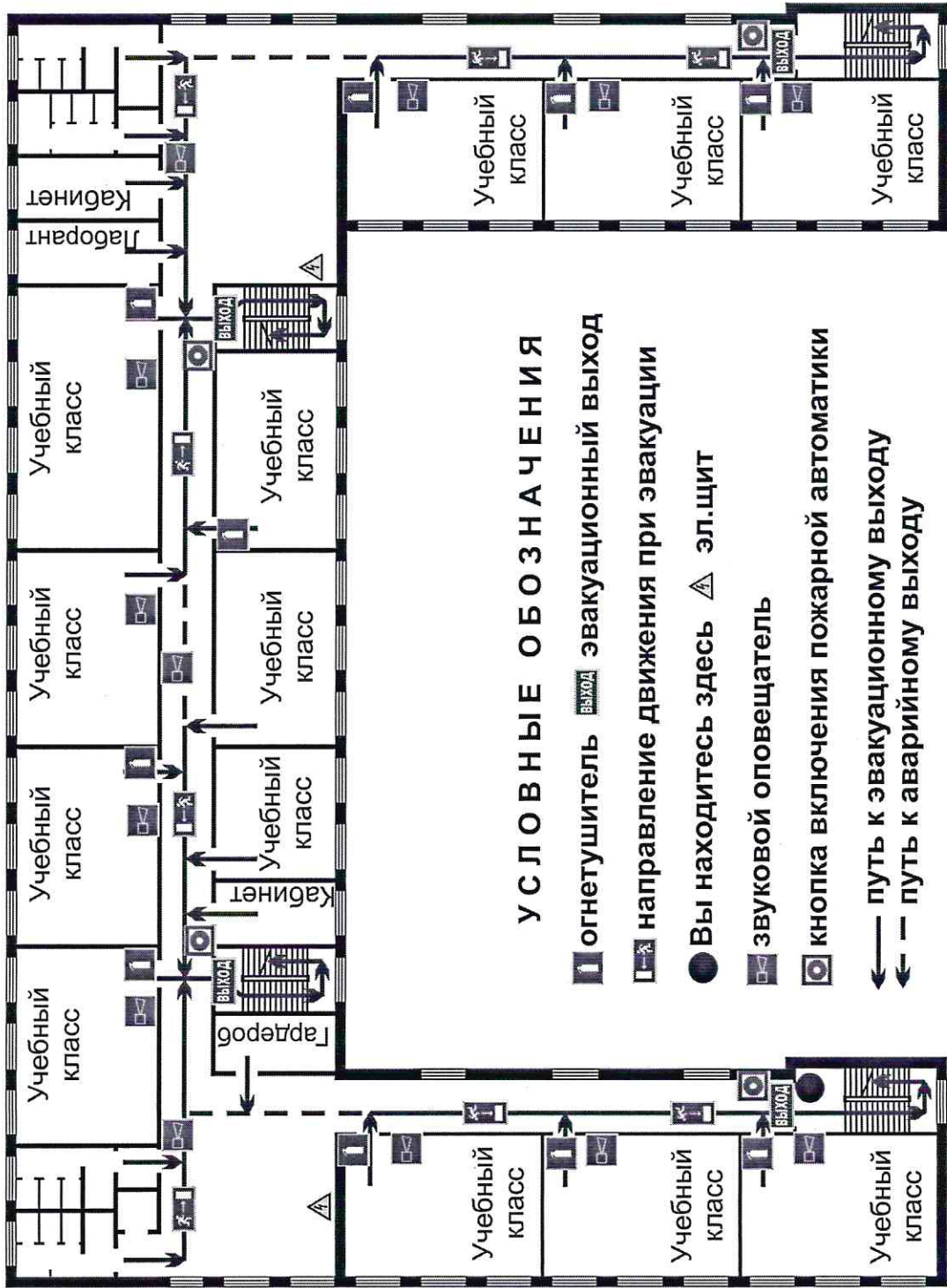
Сохранять спокойствие!

- Сообщить по телефону - адрес объекта
 - что случилось
 - имеются ли пострадавшие
112
- Локализовать аварию
 - свою фамилию
 - предотвратить развитие аварии
 - использовать средства защиты
 - обозначить место аварии
- Эвакуировать людей
 - оказать помощь пострадавшим
 - ориентироваться по знакам
 - взять с собой пострадавших

ПЛАН ЭВАКУАЦИИ ПРИ ПОЖАРЕ И ДРУГИХ ЧС

из помещений МАОУ СОШ № 53,
ул. Бела Куна, 1 - 3 этаж

Утверждаю
Директор МАОУ СОШ № 53
А. Е. Иванов



У С Л О В Н Ы Е О Б О З Н А Ч Е Н И Я

- огнетушитель эвакуационный выход
- направление движения при эвакуации
- Вы находитесь здесь эл.щит
- звуковой оповещатель
- кнопка включения пожарной автоматики
- путь к эвакуационному выходу
- путь к аварийному выходу

Задействовать систему оповещения о пожаре

Действия при пожаре

Сохранять спокойствие!

- Сообщить по телефону
 - адрес объекта
 - место возникновения пожара
 - свою фамилию
- Эвакуировать людей
 - ориентироваться по знакам направления движения
 - взять с собой пострадавших
- По возможности принять меры по тушению пожара
 - использовать средства противопожарной защиты
 - при необходимости обесточить помещения

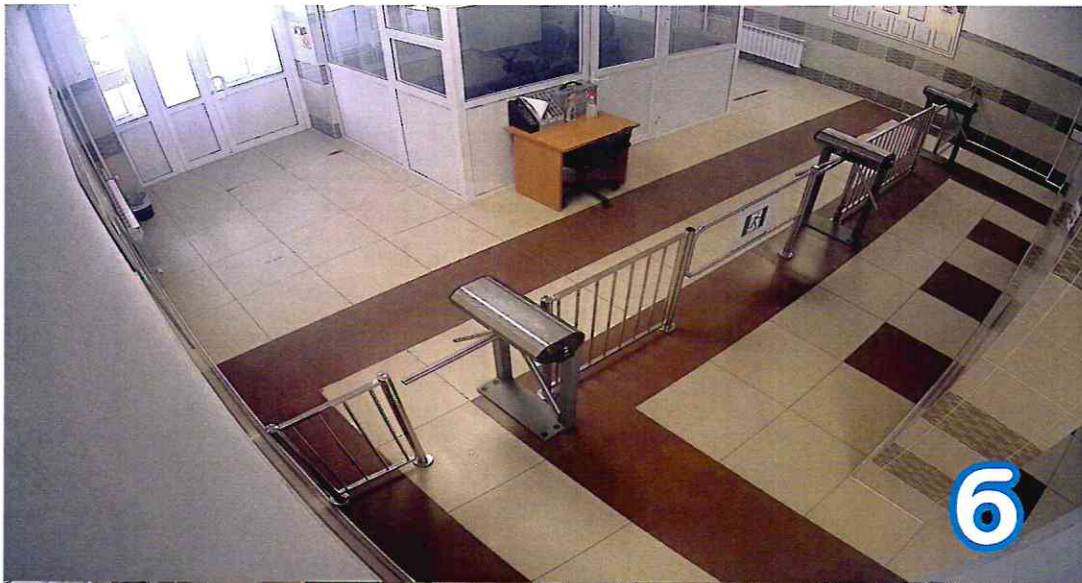
Действия при ЧС

Сохранять спокойствие!

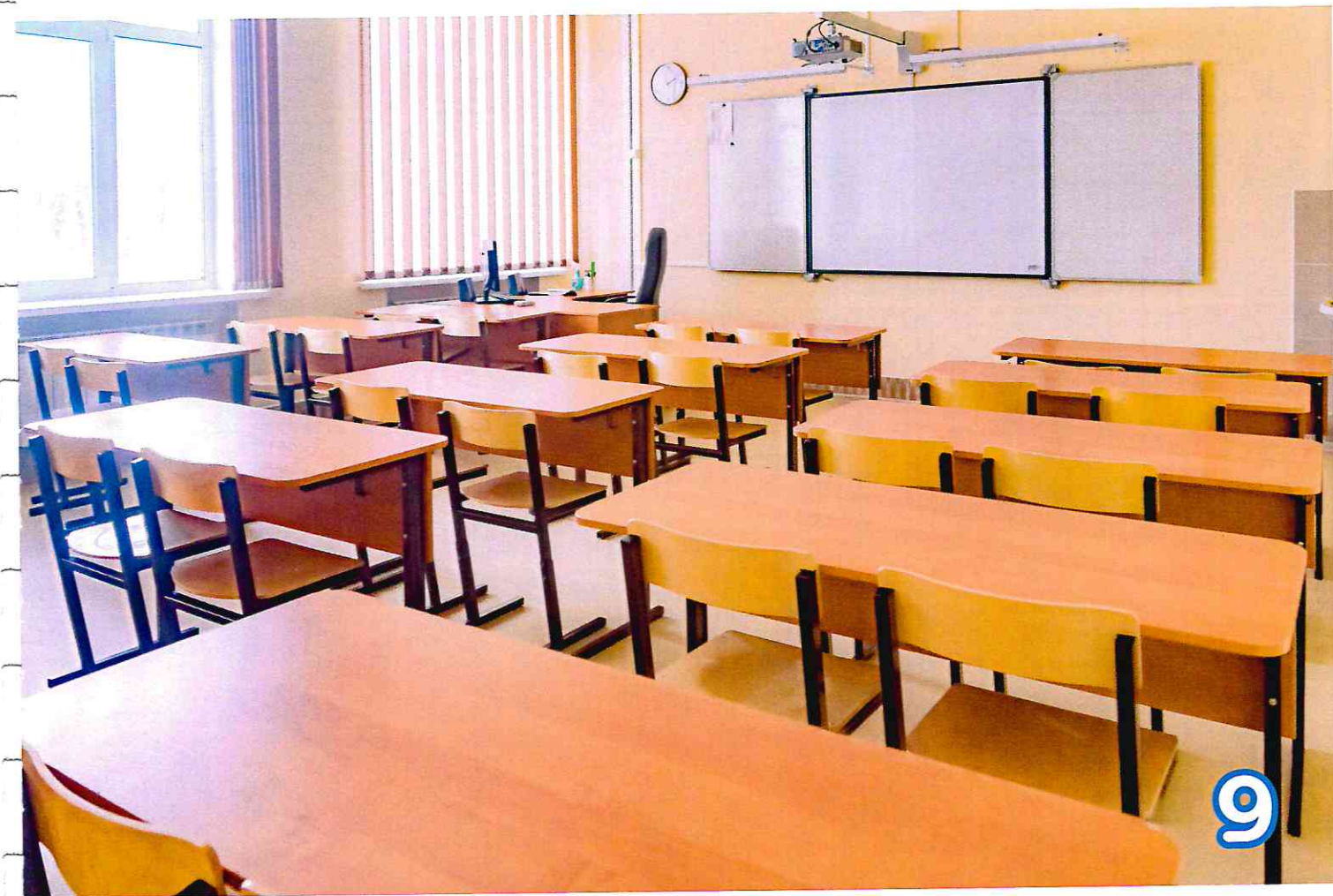
- Сообщить по телефону **112**
 - адрес объекта
 - что случилось
 - имеются ли пострадавшие
 - свою фамилию
 - предотвратить развитие аварии
- Локализовать аварию
 - использовать средства защиты
 - обозначить место аварии
- Эвакуировать людей
 - оказать помощь пострадавшим
 - ориентироваться по знакам
 - взять с собой пострадавших















ОБОЗНАЧЕНИЯ И СОКРАЩЕНИЯ

Общие

АИС	автоматизированная информационная система
ВОГ	Всероссийское общество глухих
ВОЗ	Всемирная Организация Здравоохранения
ВОИ	Всероссийское общество инвалидов
ВОС	Всероссийское общество слепых
ВСН	Ведомственные строительные нормы
ГОСТ Р	Государственный стандарт РФ
ИОГВ	исполнительный орган государственной власти
ИПР	индивидуальная программа реабилитации инвалида (ребенка-инвалида)
КоАП	Кодекс Российской Федерации об административных правонарушениях
КД	коэффициент уровня доступности
МГН	маломобильные группы населения
МДС	Методические документы в строительстве
МКФ	Международная классификация функционирования, ограничений жизнедеятельности и здоровья
НПБ	нормы пожарной безопасности
ООИ	общественная организация инвалидов
ООН	Организация объединенных наций
ОСИ	объект социальной инфраструктуры
ОСЗН	орган социальной защиты населения
ПД	показатель состояния доступности
РДС	Руководящий документ системы
РФ	Российская Федерация
СНиП	Строительные нормы и правила РФ
СО	социальное обслуживание
СП	Свод правил по проектированию и строительству
СПАС	служба поддержки адаптивной среды
ТСН	Территориальные строительные нормы
ТСР	техническое средство реабилитации
УСО	учреждение социального обслуживания

Категории инвалидов

Г	инвалиды с нарушениями слуха
К	инвалиды, передвигающиеся на креслах-колясках
О (ОДА)	инвалиды с нарушениями опорно-двигательного аппарата
С	инвалиды с нарушениями зрения
У	инвалиды с нарушениями умственного развития

Состояние доступности объекта (зоны)

ДП	доступно полностью
ДЧ	доступно частично
ДУ	доступно условно
«ВНД»	временно недоступно

Вариант организации доступности объекта (формы обслуживания)

«А»	доступность всех зон и помещений - универсальная
«Б»	доступны специально выделенные участки и помещения
«ДУ»	доступность условная: дополнительная помощь сотрудника, услуги на дому, дистанционно
«ВНД»	не организована доступность

Вид работ по адаптации (в соответствии с классификатором)

ТР	текущий ремонт
ПСД	подготовка проектно-сметной документации
Стр	строительство
КР	капитальный ремонт
Рек	реконструкция
Орг	организация альтернативной формы обслуживания и другие организационные мероприятия